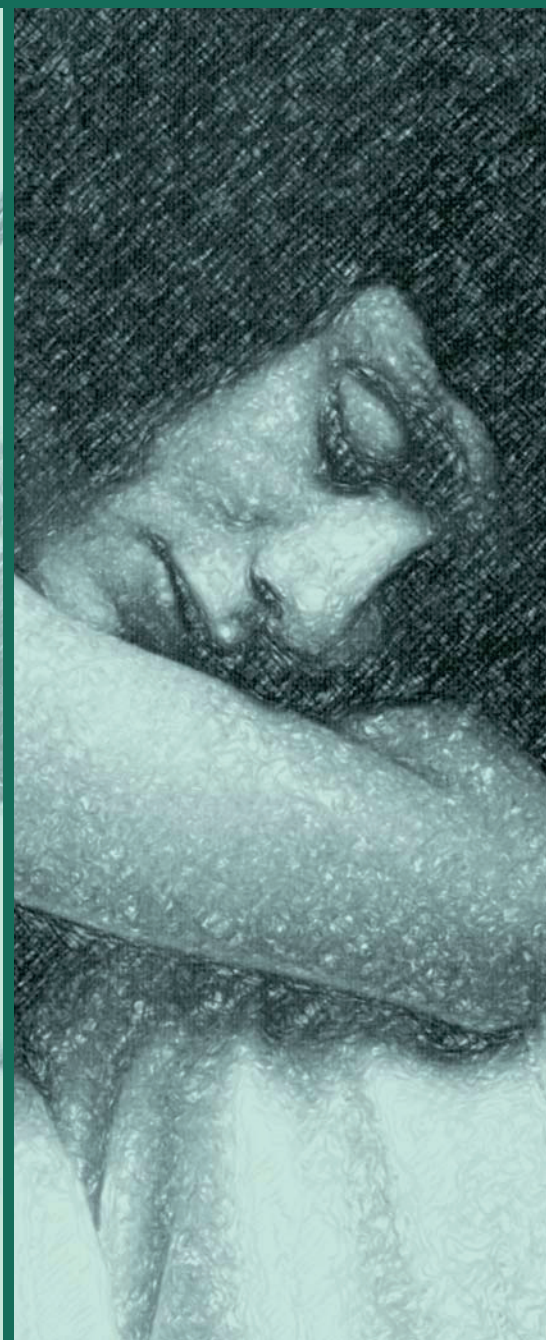
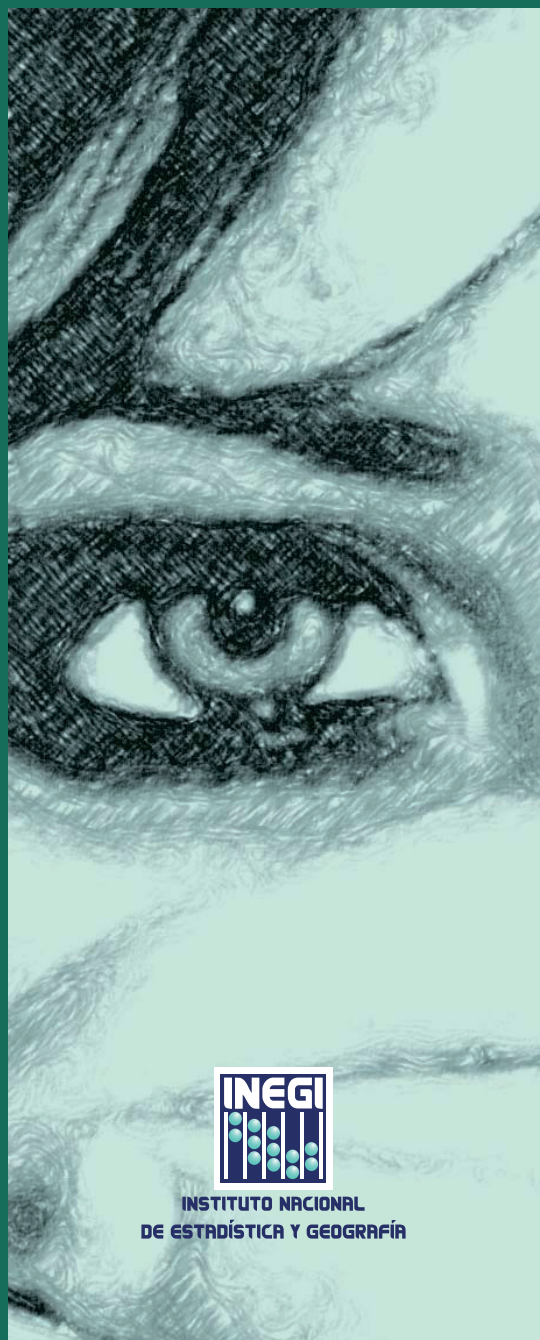


INSTITUTO NACIONAL DE ESTADÍSTICA Y GEOGRAFÍA

Panorama de violencia contra las mujeres en Querétaro

ENDIREH 2011



INSTITUTO NACIONAL
DE ESTADÍSTICA Y GEOGRAFÍA

Obras complementarias publicadas por el INEGI sobre el tema:

Encuesta Nacional sobre la Dinámica de las Relaciones en los Hogares, ENDIREH 2011. Síntesis metodológica; Encuesta Nacional sobre la Dinámica de las Relaciones en los Hogares, ENDIREH 2011. Informe operativo; Panorama de violencia contra las mujeres en Querétaro, ENDIREH 2006.

Catalogación en la fuente INEGI:

362.8292021 Encuesta Nacional sobre la Dinámica de las Relaciones en los Hogares (2011).
Panorama de violencia contra las mujeres en Querétaro : ENDIREH 2011 /
Instituto Nacional de Estadística y Geografía.-- México : INEGI, c2013.

x, 137 p.

ISBN 978-607-494-668-0.

1. Mujeres - Violencia - Querétaro. 2. Violencia familiar - Querétaro. I. Instituto
Nacional de Estadística y Geografía (México).

Si requiere más información sobre esta obra, favor de contactarnos a través de:

Centros de consulta y comercialización (consulte el domicilio en Internet)

Larga distancia sin costo: 01 800 111 46 34

www.inegi.org.mx

atencion.usuarios@inegi.org.mx

Síguenos en:   

Índice

Estados Unidos Mexicanos. División geoestadística por entidad federativa	VII
Introducción	IX
1. Mujeres violentadas en el ámbito privado	1
1.1 Mujeres casadas o unidas violentadas por su pareja	8
1.2 Mujeres alguna vez unidas violentadas por su ex pareja	23
1.3 Mujeres solteras	33
1.4 Mujeres de 60 y más años de edad con violencia familiar	36
1.5 Cultura de género, roles y derechos	39
2. Mujeres violentadas en el ámbito público	43
2.1 Mujeres violentadas en el ámbito comunitario	47
2.2 Mujeres violentadas en el ámbito escolar	51
2.3 Mujeres violentadas en el ámbito laboral	53
3. Marco conceptual	59
4. Nota metodológica	83
Glosario	89
Bibliografía	97