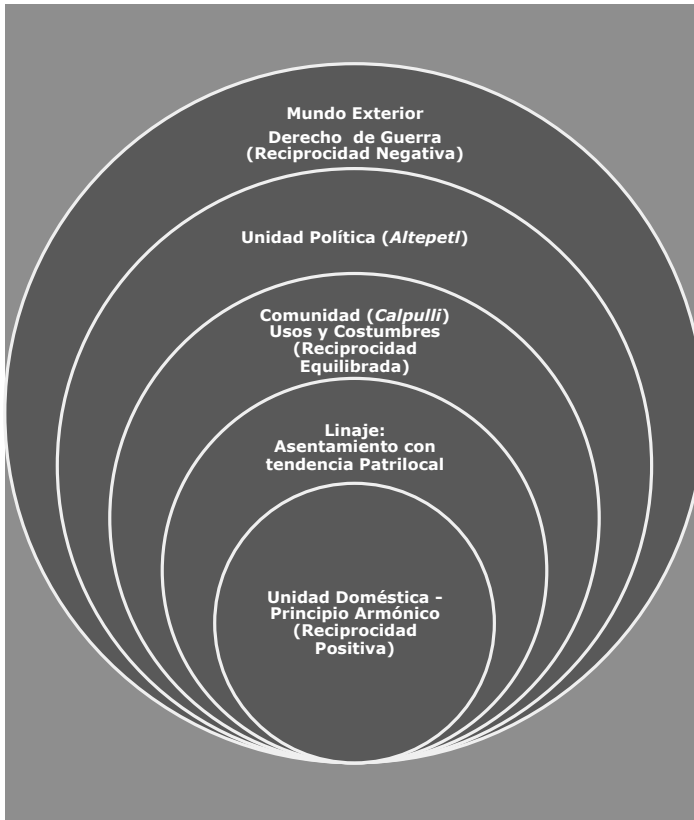


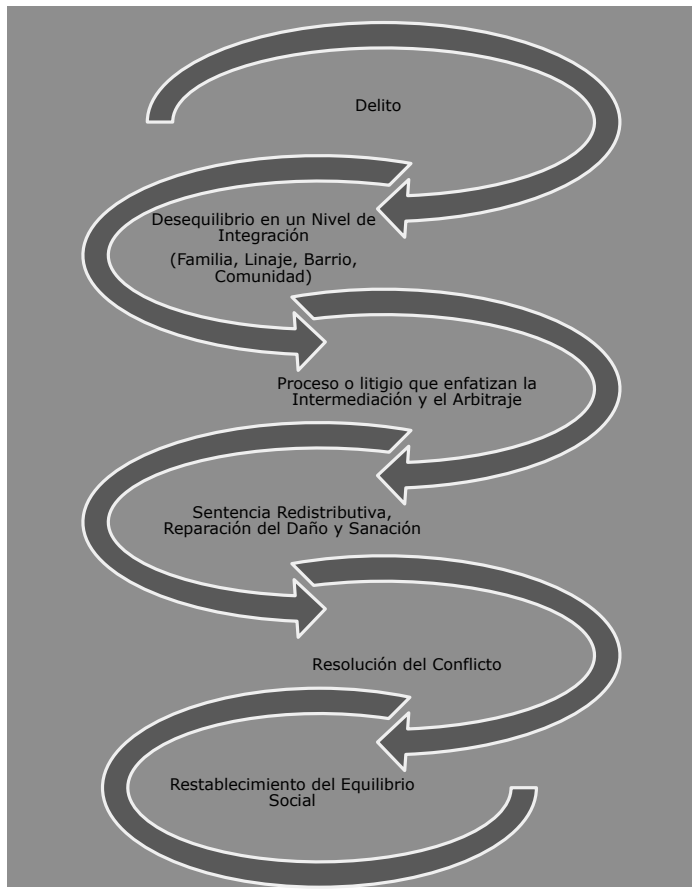
Anexos

Esquema 1. Correspondencia entre el Modelo de Reciprocidad Social de Marshall Sahlins y los principios jurídicos

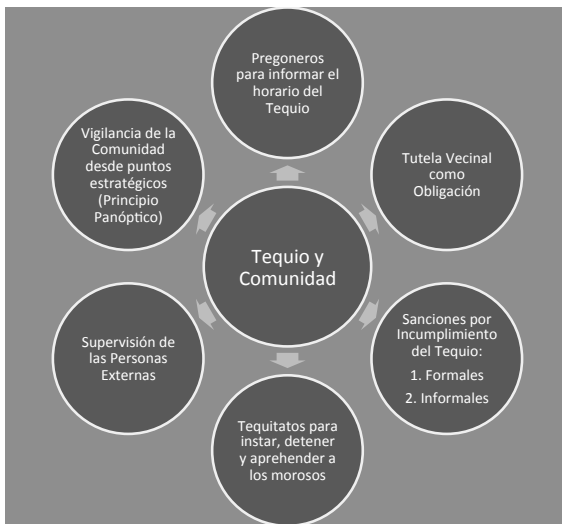


Modificado de: M. Sahlins, *Las sociedades tribales*. Trad. de Francisco Payarols. Barcelona, Editorial Labor, 1972, pp 30-31 (Nueva Colección Labor 134).

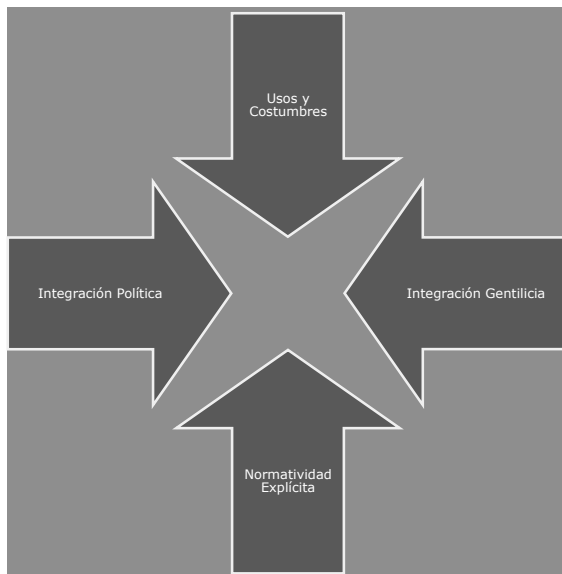
Esquema 2. La aplicación del Principio Armónico en la Resolución de Conflictos



Esquema 3. El Tequio como Dispositivo Disciplinario



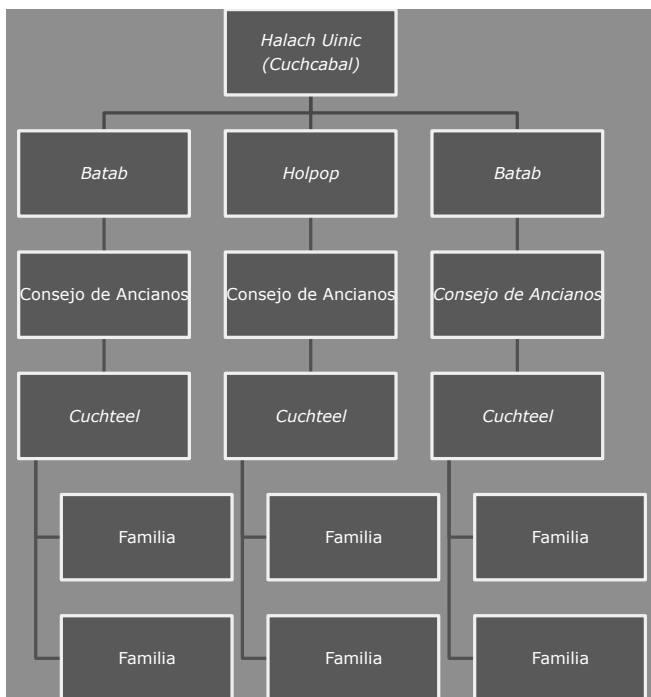
Esquema 4. Principios jurídicos en conflicto y contraposición en las comunidades indígenas



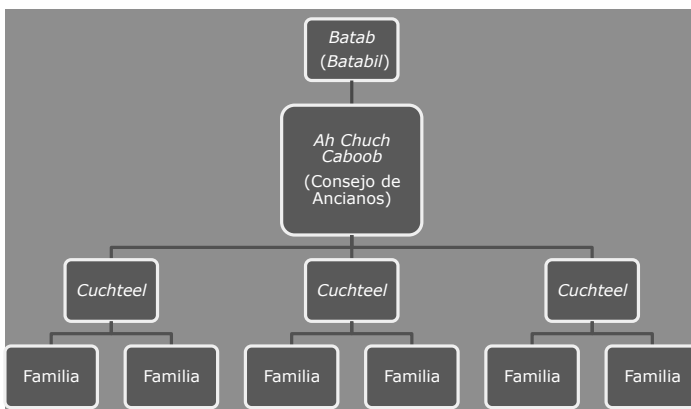
Esquema 5. Ciclos de fisión y fusión política en las Tierras Bajas del Norte del Área Maya (Basado en datos de Quezada 1993 y Sharer 1994)

<i>Fechas</i>	<i>Periodo</i>	<i>Caracterización política</i>	<i>Eventos principales</i>
(950-1050)	Liga de Mayapán	Chichén Itzá, Mayapán y Uxmal formaron un sistema tripartito. Hubo un gradual liderazgo de Chichén Itzá que culminó de forma violenta.	<ul style="list-style-type: none"> • Los itzaes abandonaron Chakanputun en el 849 y fundan Chichén Itzá • Inicio de un periodo de “influencia” del Centro de México en la zona • Mayapán es fundada en el 987 • Uxmal es reocupada por los xiúes en el 1007
(1050-1224)	U cuchkabal de Chichén Itzá	Ah Tepal centralizado por el soberano de Chichén Itzá, ciudad que se consolidó como sede del sistema.	<ul style="list-style-type: none"> • Conquista de Chichán Itzá por Hunac Ceel, gobernante de Mayapán • Los itzaes abandonaron Chichán Itzá hacia el 1221 • Inicio del predominio de Mayapán en Yucatán
(1224-1450)	Multepal de Mayapán	Sistema regido por 9 linajes asentados en Mayapán, ciudad cuya nobleza gradualmente fue logrando la hegemonía entre los demás.	<ul style="list-style-type: none"> • El Caluac fue el intermediario entre el gobierno central y los bataboob locales • Creciente oposición de los demás linajes al dominio de los Cocom de Mayapán • Rebelión de Ah Xupan Xiu en 1441 que culmina con la destrucción de Mayapán y la muerte de casi todos los Cocom
(1450-1530's)	Fragmentación política	“Diáspora” de los señores y linajes de Mayapán, iniciando una lucha intestina constante y el sistema fragmentario que conocieron los españoles	<ul style="list-style-type: none"> • Las guerras entre las ciudades y linajes llegan al máximo entre 1480 y 1496 • Los primeros encuentros con los españoles ocurrieron en 1511, pero los intentos de conquista fracasan hasta 1535 • Ah Dzun Xiu y sus allegados fueron asesinados por órdenes de Nachi Cocom en 1536, vengando la destrucción de Mayapán • La conquista definitiva de Yucatán comenzó en 1539

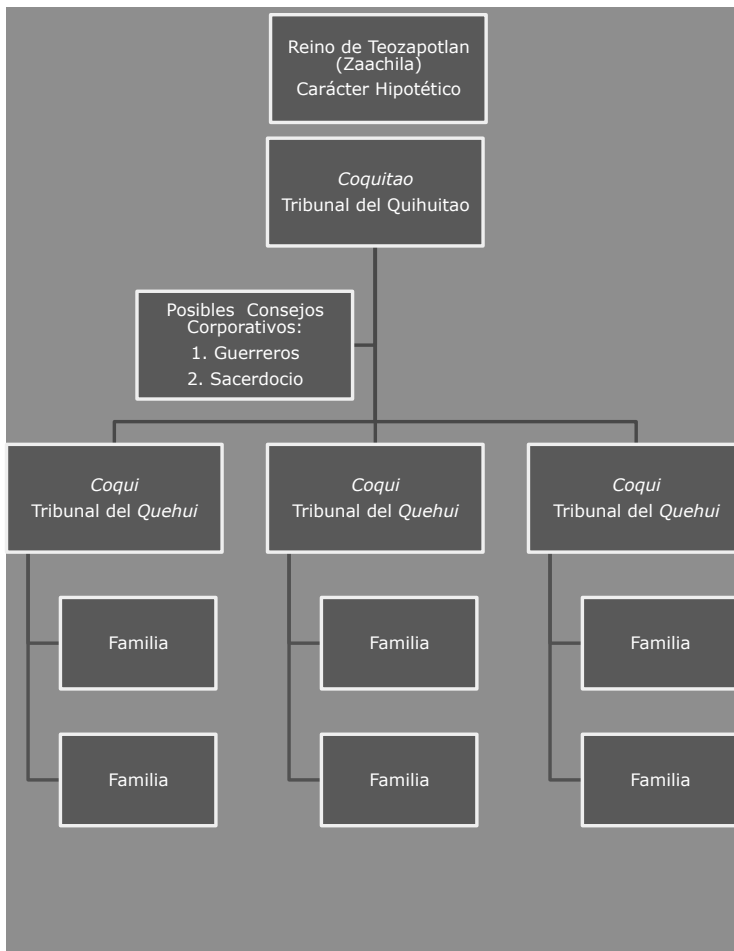
*Esquema 6. Jerarquía jurídica en las Tierras Bajas del Norte del Área Maya:
Modelo del Cuchcabal*



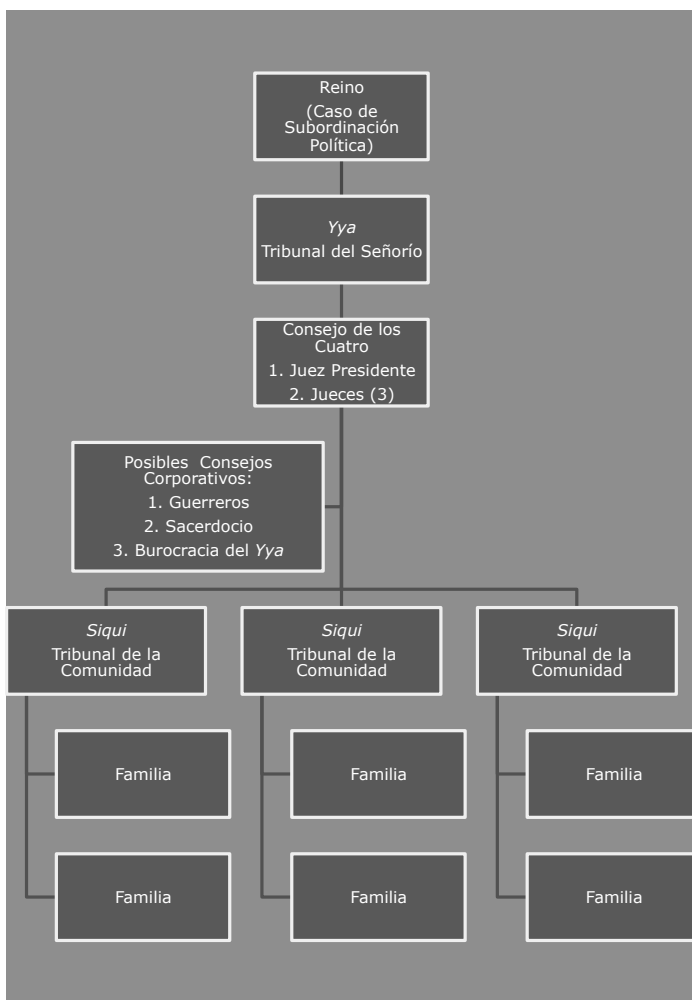
*Esquema 7. Jerarquía jurídica en las Tierras Bajas del Norte del Área Maya:
Modelo del Batabil*



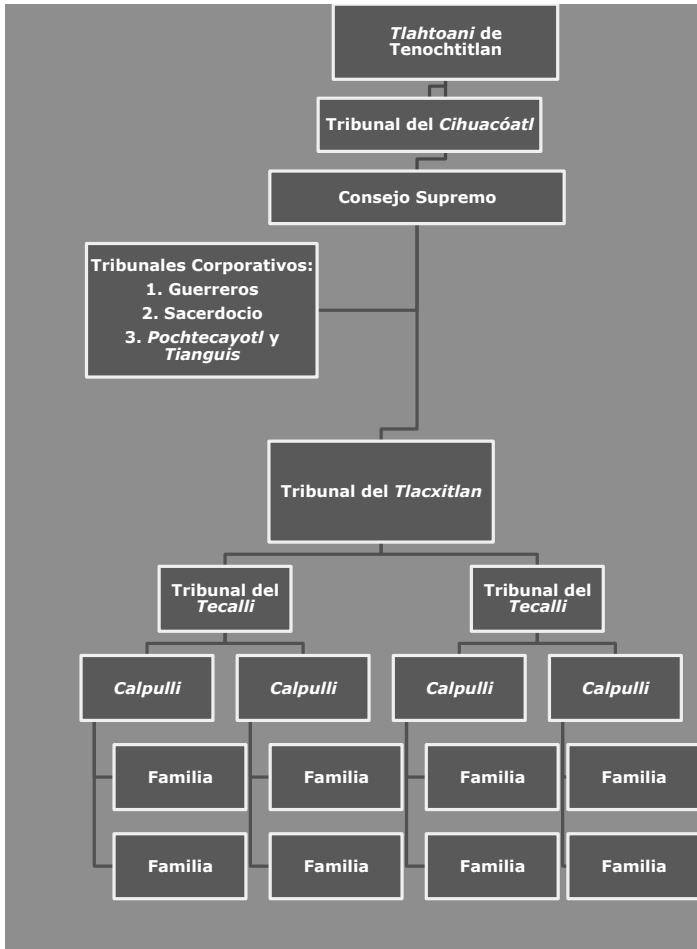
Esquema 8. Jerarquía jurídica en el Área de Oaxaca: Zapotecos



Esquema 9. Jerarquía jurídica en el Área de Oaxaca: Mixtecos.



Esquema 10. Jerarquía jurídica en la Cuenca de México: Modelo de México-Tenochtitlan



Esquema 11. Jerarquía jurídica en la Cuenca de México:
Modelo del Acolhuacan

