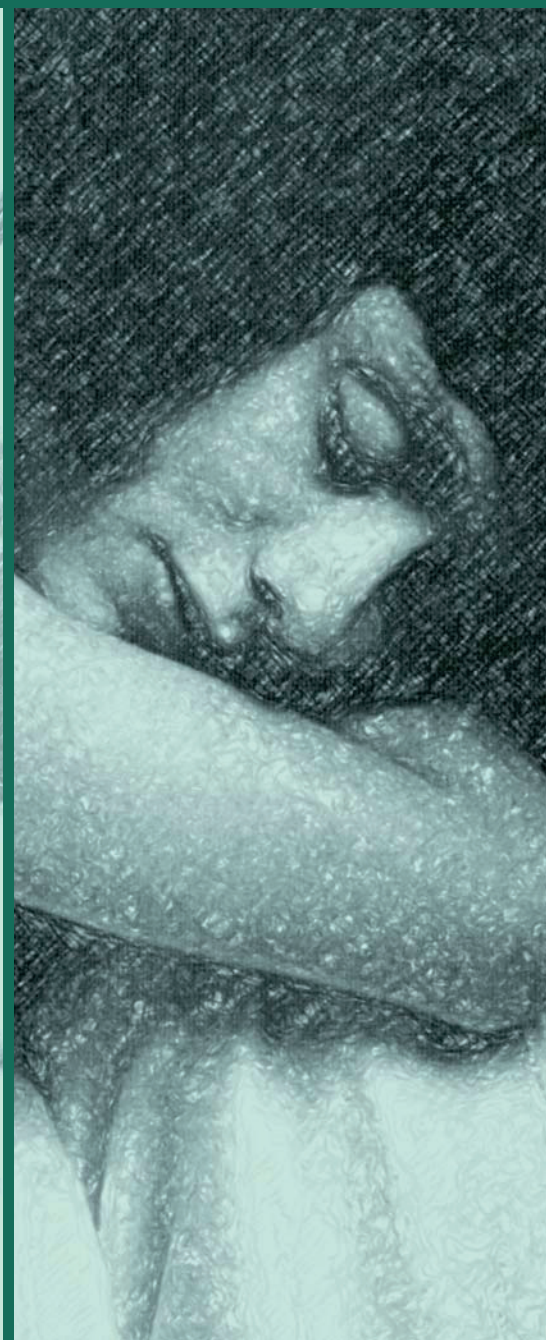
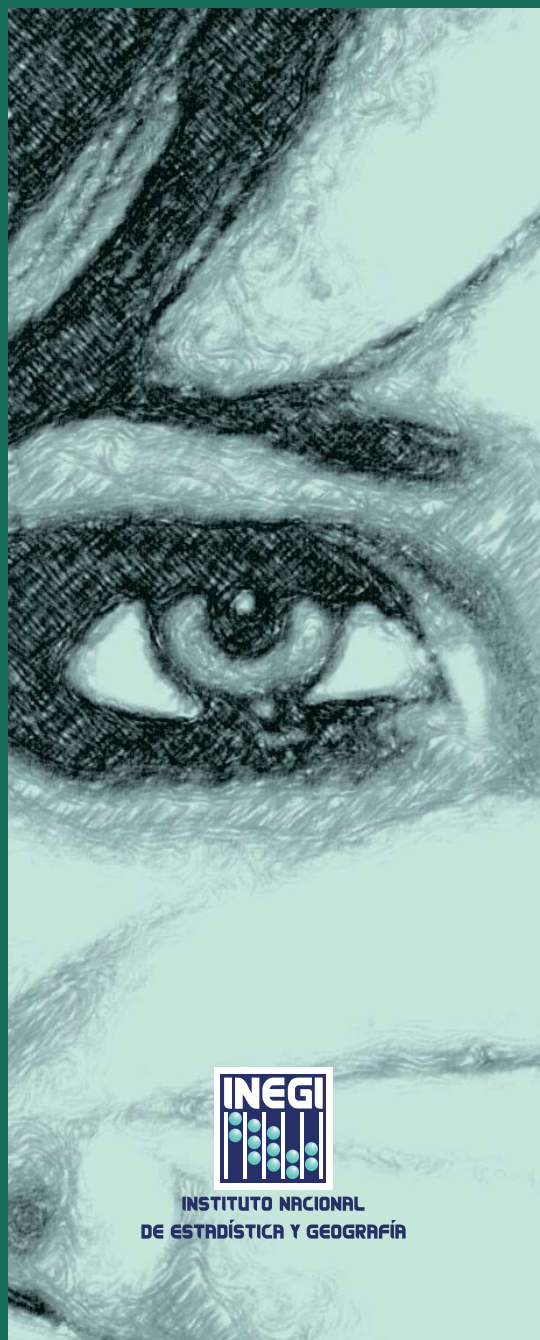


INSTITUTO NACIONAL DE ESTADÍSTICA Y GEOGRAFÍA

Panorama de violencia contra las mujeres en Colima

ENDIREH 2011



INSTITUTO NACIONAL
DE ESTADÍSTICA Y GEOGRAFÍA

Obras complementarias publicadas por el INEGI sobre el tema:

Encuesta Nacional sobre la Dinámica de las Relaciones en los Hogares, ENDIREH 2011. Síntesis metodológica; Encuesta Nacional sobre la Dinámica de las Relaciones en los Hogares, ENDIREH 2011. Informe operativo; Panorama de violencia contra las mujeres en Colima, ENDIREH 2006.

Catalogación en la fuente INEGI:

362.8292021 Encuesta Nacional sobre la Dinámica de las Relaciones en los Hogares (2011).
Panorama de violencia contra las mujeres en Colima : ENDIREH 2011 / Instituto Nacional de Estadística y Geografía.-- México : INEGI, c2013.

x, 104 p.

ISBN 978-607-494-597-3.

1. Mujeres - Violencia - Colima. 2. Violencia familiar - Colima. I. Instituto Nacional de Estadística y Geografía (México).

Si requiere más información sobre esta obra, favor de contactarnos a través de:

Centros de consulta y comercialización (consulte el domicilio en Internet)

Larga distancia sin costo: 01 800 111 46 34

www.inegi.org.mx

atencion.usuarios@inegi.org.mx

Síguenos en:   

Índice

Estados Unidos Mexicanos. División geoestadística por entidad federativa	VII
Introducción	IX
1. Mujeres violentadas en el ámbito privado	1
1.1 Mujeres casadas o unidas violentadas por su pareja	9
1.2 Mujeres alguna vez unidas violentadas por su ex pareja	24
1.3 Mujeres solteras	34
1.4 Mujeres de 60 y más años de edad con violencia familiar	37
1.5 Cultura de género, roles y derechos	40
2. Mujeres violentadas en el ámbito público	43
2.1 Mujeres violentadas en el ámbito comunitario	47
2.2 Mujeres violentadas en el ámbito escolar	53
2.3 Mujeres violentadas en el ámbito laboral	55
3. Marco conceptual	61
4. Nota metodológica	85
Glosario	91
Bibliografía	99