

Evaluación general del XIII Curso Interamericano de Elecciones y Democracia

No. de formularios: 40

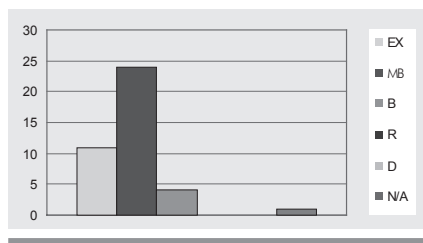
EX = Excelente; MB = Muy bueno; B = Bueno;

R = Regular; D = Deficiente; MD= Muy Deficiente

Aspectos académicos

Cumplimiento de objetivo

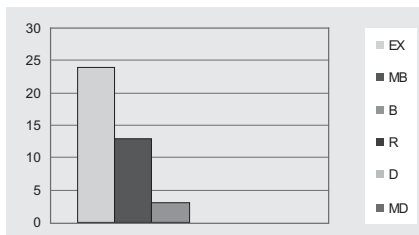
EX	MB	B	R	D	N/A
11	24	4			1



PERÚ

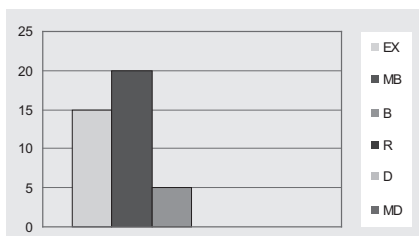
Cumplimiento del programa académico

EX	MB	B	R	D	MD
24	13	3			



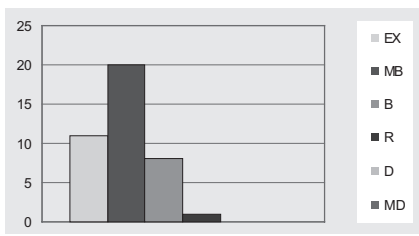
Relevancia de los contenidos tratados en relación con el eje temático

EX	MB	B	R	D	MD
15	20	5			



Utilidad de la metodología y las actividades para la comprensión del eje temático

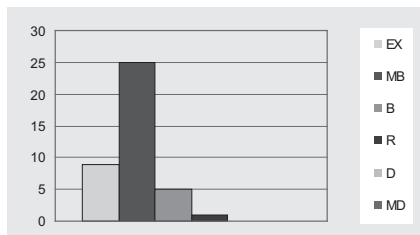
EX	MB	B	R	D	MD
11	20	8	1		



XIII CURSO INTERAMERICANO DE ELECCIONES Y DEMOCRACIA

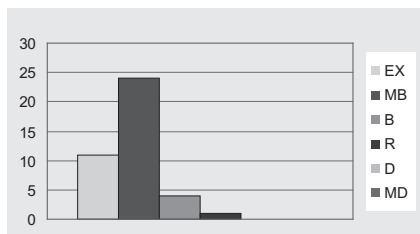
Desempeño de conferencistas /
 panelistas

EX	MB	B	R	D	MD
9	25	5	1		



Comprensión integral
 del eje temático

EX	MB	B	R	D	MD
11	24	4	1		

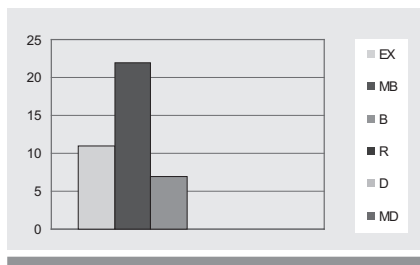


Aspectos académicos

Reacción del participante

Aprendizaje generado

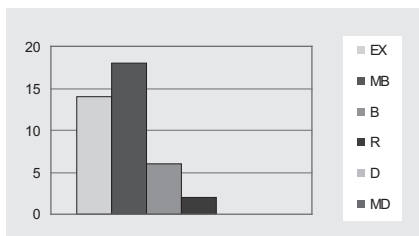
EX	MB	B	R	D	MD
11	22	7			



PERÚ

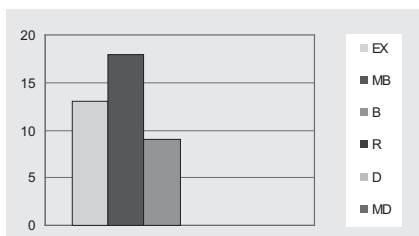
Relación e intercambio entre participantes

EX	MB	B	R	D	MD
14	18	6	2		



Funcionalidad de lo aprendido para su aplicación

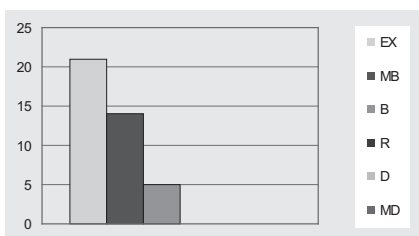
EX	MB	B	R	D	MD
13	18	9			



Actividades especiales

Utilidad de conocer publicaciones del IIDH y CAPEL

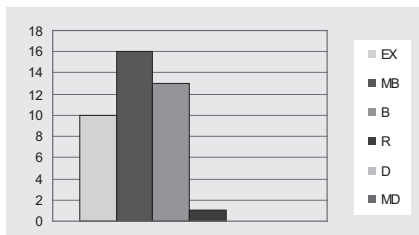
EX	MB	B	R	D	MD
21	14	5			



XIII CURSO INTERAMERICANO DE ELECCIONES Y DEMOCRACIA

Posibilidad de conocer avances teóricos en proyectos de investigación e informes

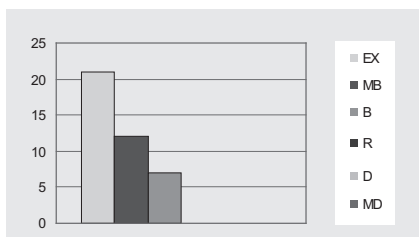
EX	MB	B	R	D	MD
10	16	13	1		



Modalidades pedagógicas

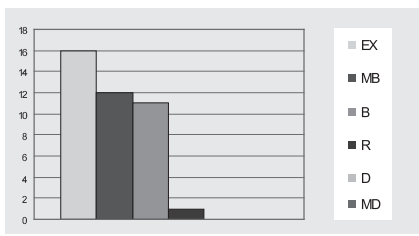
Conferencias / Paneles

EX	MB	B	R	D	MD
21	12	7			



Trabajo en grupos / relatoría

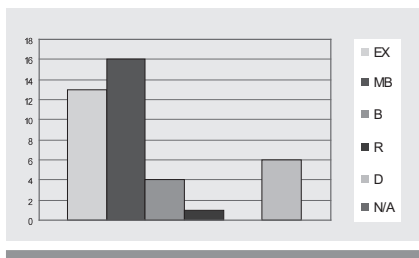
EX	MB	B	R	D	MD
16	12	11	1		



PERÚ

Relatoría general

EX	MB	B	R	D	N/A
13	16	4	1		6

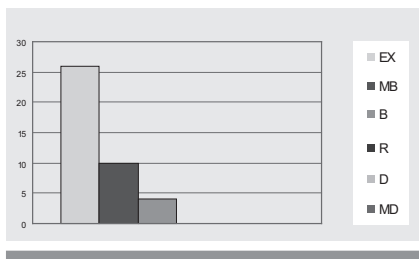


Aspectos logísticos

Recursos físicos y materiales

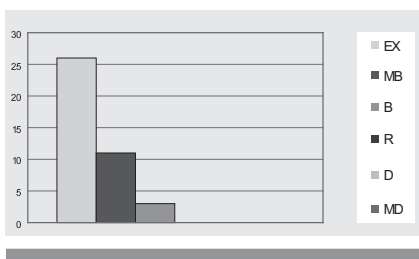
Espacio físico

EX	MB	B	R	D	MD
26	10	4			



Mobiliario y equipo

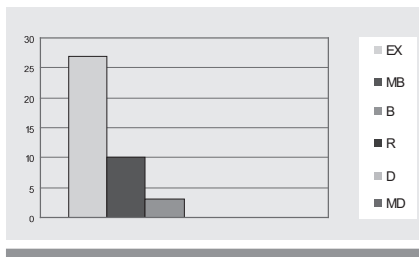
EX	MB	B	R	D	MD
26	11	3			



XIII CURSO INTERAMERICANO DE ELECCIONES Y DEMOCRACIA

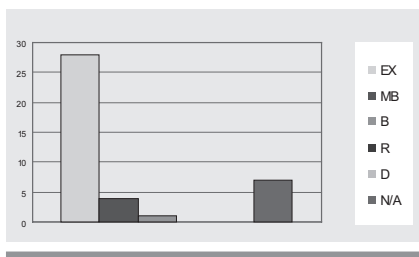
Materiales de trabajo

EX	MB	B	R	D	MD
27	10	3			



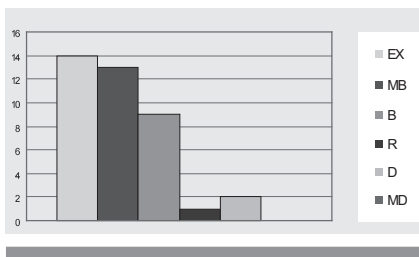
Alojamiento

EX	MB	B	R	D	N/A
28	4	1			7



Comidas

EX	MB	B	R	D	MD
14	13	9	1	2	

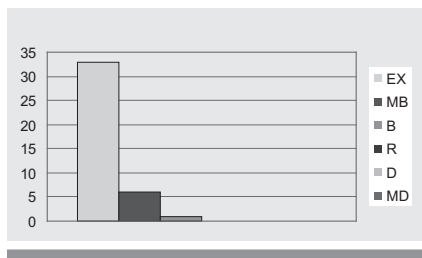


PERÚ

Aspectos de organización

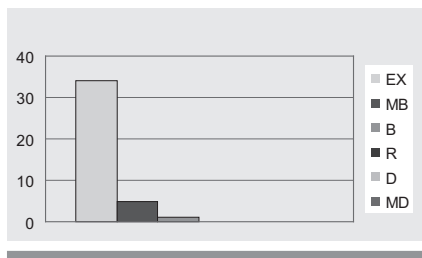
Apoyo administrativo

EX	MB	B	R	D	MD
33	6	1			



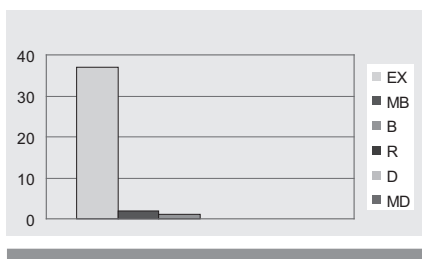
Organización general

EX	MB	B	R	D	MD
34	5	1			



Trato del personal del IIDH / CAPEL

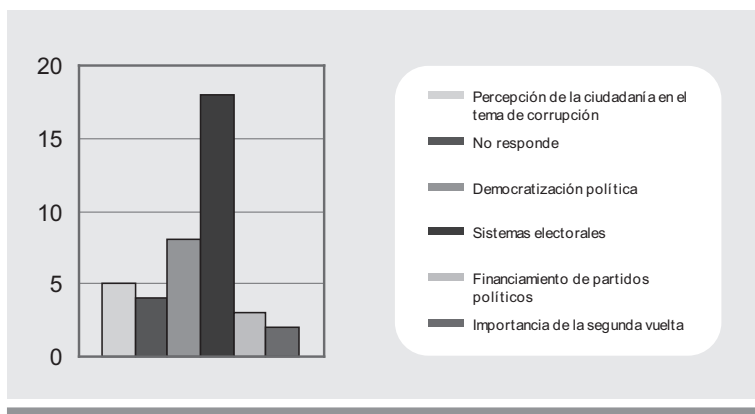
EX	MB	B	R	D	MD
37	2	1			



Preguntas abiertas

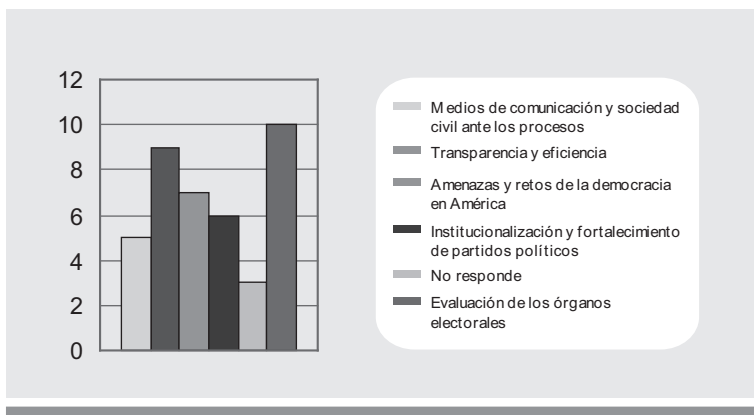
Entre los temas tratados, mencione aquellos (máximo tres) que le parecieron más relevantes en relación con su trabajo e indique por qué lo considera así

Percepción de la ciudadanía en el tema de corrupción	5
No responde	4
Democratización política	8
Sistemas electorales	18
Financiamiento de partidos políticos	3
Importancia de la segunda vuelta	2



Si se realizara otro foro similar sobre el mismo tema, ¿qué aspectos o problemas específicos deberían tratarse o profundizar?

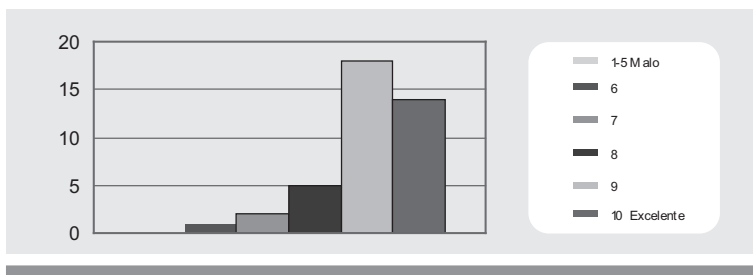
Medios de comunicación y sociedad civil ante los procesos	5
Transparencia y eficiencia	9
Amenazas y retos de la democracia en América	7
Institucionalización y fortalecimiento de partidos políticos	6
No responde	3
Evaluación de los órganos electorales	10



XIII CURSO INTERAMERICANO DE ELECCIONES Y DEMOCRACIA

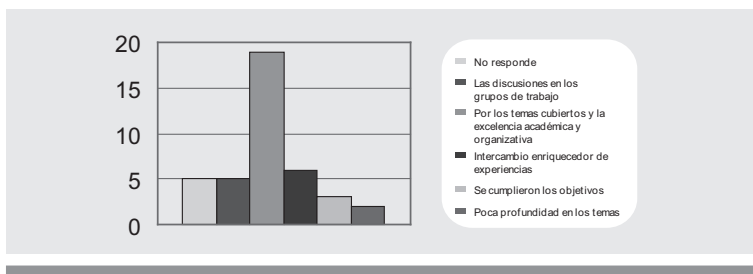
En relación con este Curso, el foro en general le pareció:

1-5 Malo	
6	1
7	2
8	5
9	18
10 Excelente	14



Razones

No responde	5
Las discusiones en los grupos de trabajo	5
Por los temas cubiertos y la excelencia académica y organizativa	19
Intercambio enriquecedor de experiencias	6
Se cumplieron los objetivos	3
Poca profundidad en los temas	2



Agregue cualquier comentario que usted consideraría de utilidad para el IIDH / CAPEL

No responde / Agradecimientos	19
Seleccionar con mayor rigor a los panelistas	5
Trabajar en talleres específicos por región	2
Implementar cursos virtuales y hacerlos más regularmente	7
Enviar materiales previamente	5
Entregar material de las conferencias	2

