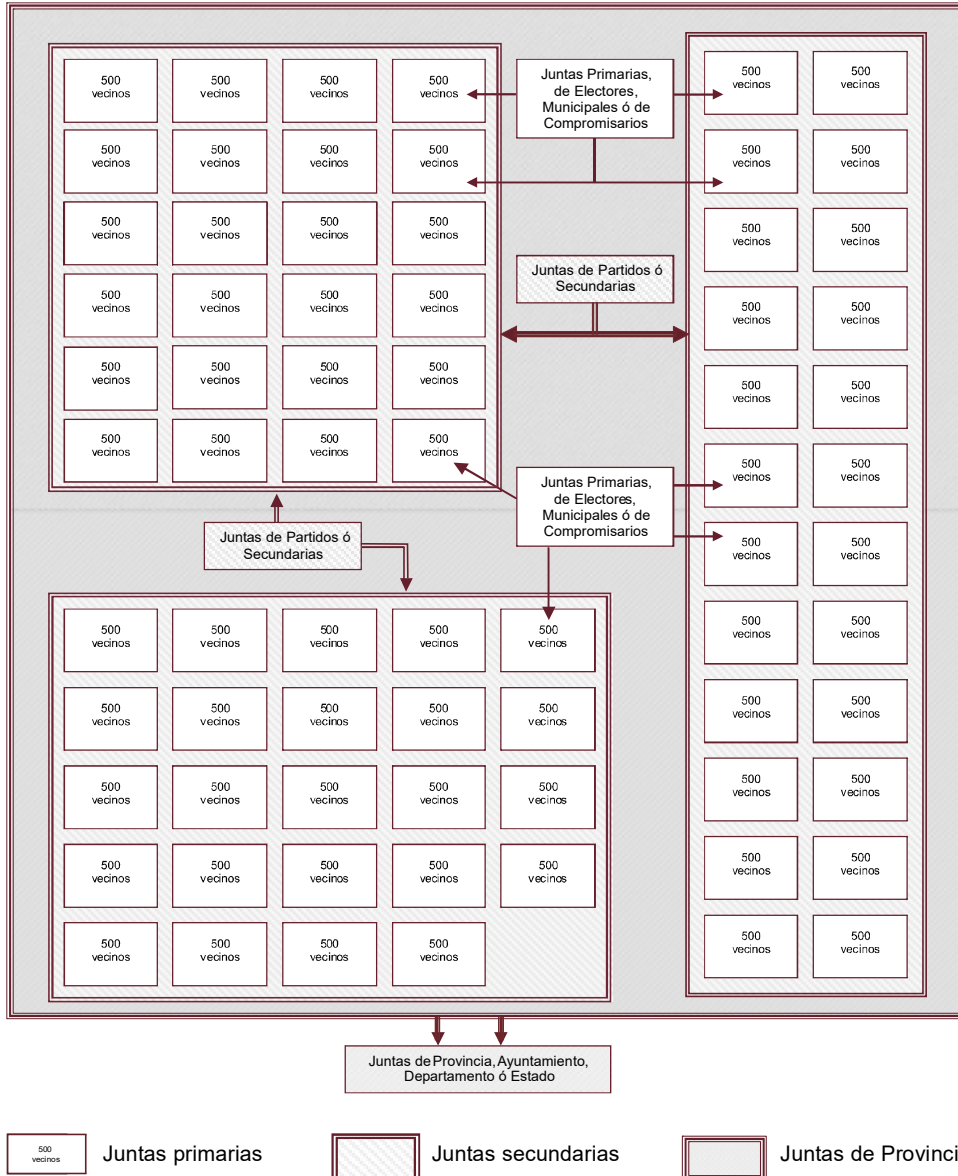


Anexo I-C

ESQUEMA DE ELECCIONES INDIRECTAS DURANTE LA PRIMERA MITAD DEL SIGLO XIX



Este esquema sólo pretende mostrar de manera gráfica cómo se llevaban a cabo las elecciones, primero a través de las Juntas Primarias, después las Juntas Secundarias, y por último a través de las Juntas de Provincia o de elección de Diputados. Los cuadros correspondientes a las Juntas Primarias sólo son ejemplos, no corresponden al número real de habitantes, pues varía en cada decreto, convocatoria, ley electoral o constitución.