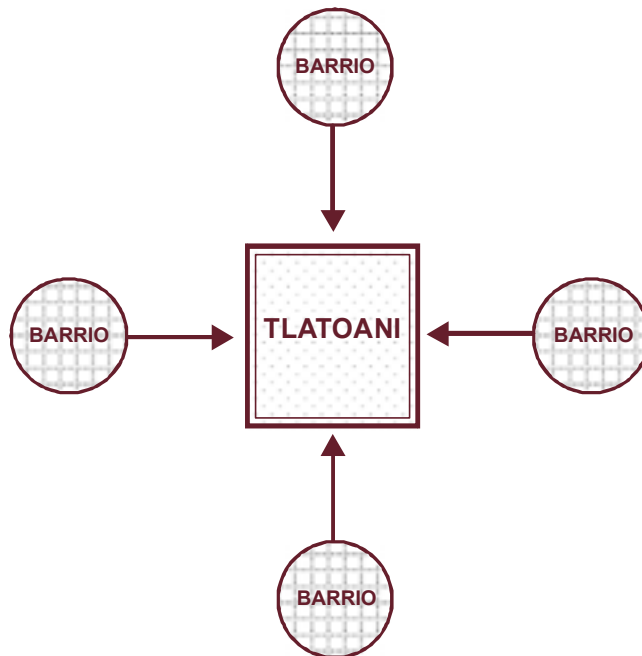


## Anexo I-A

---

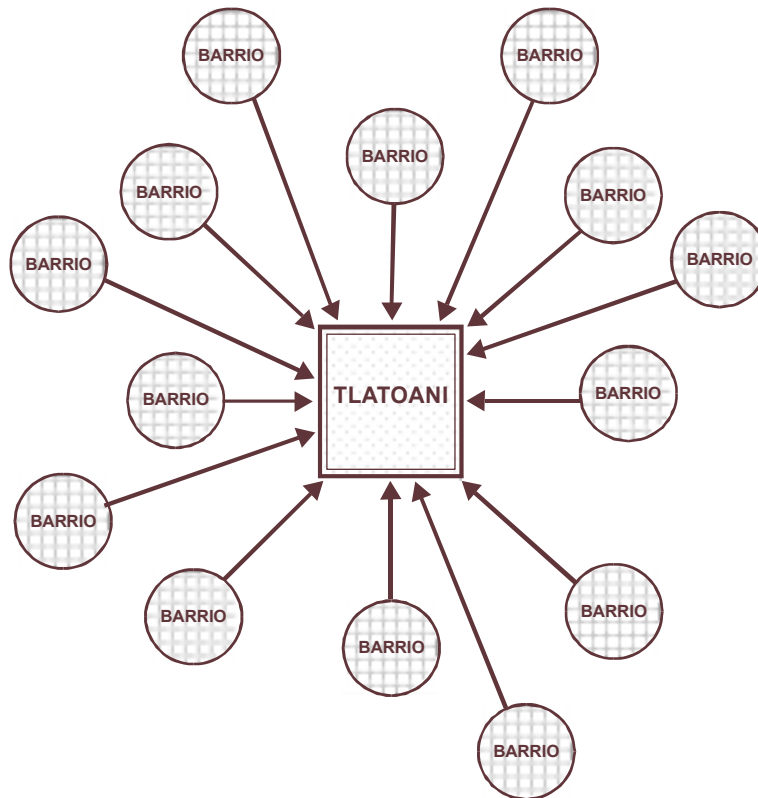
## ESQUEMA DE ELECCIÓN ENTRE LOS MEXICAS I



699

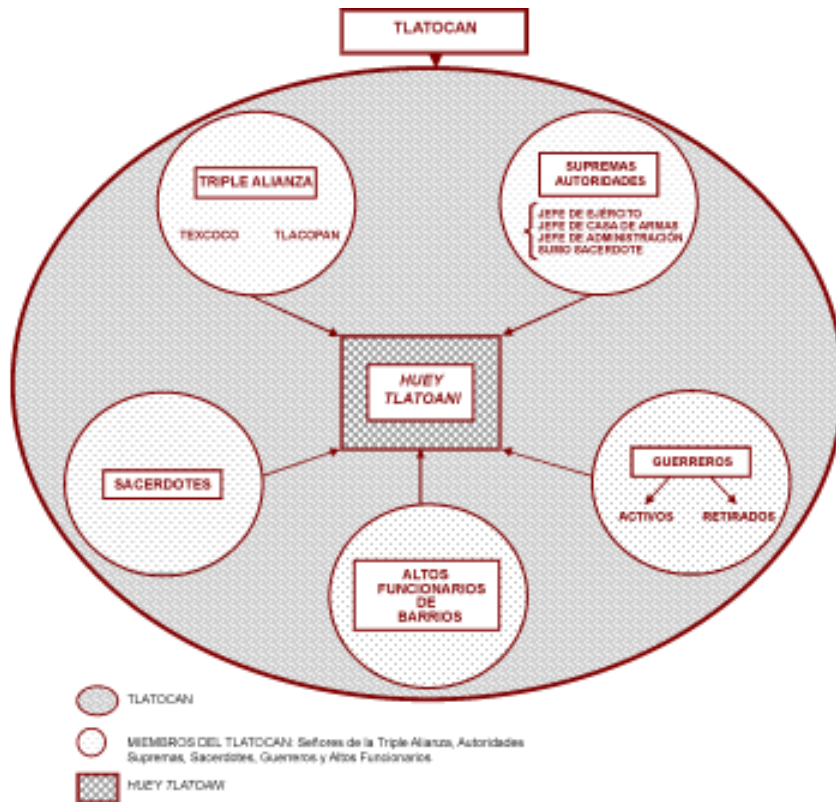
Durante la elección de los primeros *tlatoanis* o Señores mexicas participaban los jefes de los barrios o *calpullis*. La sociedad mexicana se concentraba exclusivamente en la ciudad de México-Tenochtitlan.

## ESQUEMA DE ELECCIÓN ENTRE LOS MEXICAS II



Más tarde, la ciudad de México-Tenochtitlan creció y el número de barrios también, por lo cual participaban más jefes en la elección del nuevo Señor. Se hacía más complicada la elección de la nueva máxima autoridad.

## ESQUEMA DE DESIGNACIÓN DEL GOBERNANTE ENTRE LOS PUEBLOS MESOAMERICANOS



De acuerdo con algunas fuentes del siglo XVI, como Sahagún y Durán, a partir del gobierno de Itzcóatl la elección del nuevo gobernante competía exclusivamente a un selecto grupo de la sociedad mexicana: el Tlatocan, integrado por doce o trece miembros, por lo que este Colegio Electoral sólo representa la capa superior de la clase dirigente. Para Soustelle, el Colegio Electoral que elegía al Huey Tlatoani debía comprender un centenar de personas, entre quienes estaban los dos señores de Texcoco y Tlacopan (por la Triple Alianza), los Jefes de los Ejércitos, de la Casa de Armas y de la Administración, además del Supremo Sacerdote, otros sacerdotes y guerreros; también se habla de que participan los funcionarios de rango secundario en representación de los diferentes barrios.

## ESQUEMA DE DESIGNACIÓN DEL GOBERNANTE ENTRE LOS PUEBLOS MESOAMERICANOS

