

ANEXOS

Anexo 1: Personal administrativo de base por rama, puestos y sexo

Personal administrativo de base en la rama administrativa por puesto y sexo, 2005

CUADRO A1

		Mujeres	Hombres	Total	Índice de feminidad
Almacenista	Absolutos	105	196	301	54
	% horizontal	34.9	65.1	100.0	
	% vertical	2.0	10.5	4.2	
Jefe administrativo	Absolutos	32	36	68	89
	% horizontal	47.1	52.9	100.0	
	% vertical	0.6	1.9	1.0	
Jefe de oficina	Absolutos	190	126	316	151
	% horizontal	60.1	39.9	100.0	
	% vertical	3.6	6.8	4.5	
Jefe de sección	Absolutos	375	243	618	154
	% horizontal	60.7	39.3	100.0	
	% vertical	7.2	13.1	8.7	
Jefe de servicio	Absolutos	88	338	426	26
	% horizontal	20.7	79.3	100.0	
	% vertical	1.7	18.2	6.0	
Operador de máquina registradora	Absolutos	78	60	138	130
	% horizontal	56.5	43.5	100.0	
	% vertical	1.5	3.2	1.9	
Oficial administrativo	Absolutos	1073	178	1251	603
	% horizontal	85.8	14.2	100.0	
	% vertical	20.5	9.6	17.6	
Secretario	Absolutos	1803	26	1829	6935
	% horizontal	98.6	1.4	100.0	
	% vertical	34.5	1.4	25.8	
Prefecto	Absolutos	62	116	178	53
	% horizontal	34.8	65.2	100.0	
	% vertical	1.2	6.2	2.5	
Multicopista	Absolutos	125	88	213	142
	% horizontal	58.7	41.3	100.0	
	% vertical	2.4	4.7	3.0	
Archivista	Absolutos	107	46	153	233
	% horizontal	69.9	30.1	100.0	
	% vertical	2.0	2.5	2.2	

SIGUE

Auxiliar de contabilidad	Absolutos	123	92	215	134
	% horizontal	57.2	42.8	100.0	
	% vertical	2.4	4.9	3.0	
Supervisor	Absolutos	74	69	143	107
	% horizontal	51.7	48.3	100.0	
	% vertical	1.4	3.7	2.0	
Telefonista	Absolutos	3	1	4	300
	% horizontal	75.0	25.0	100.0	
	% vertical	0.1	0.1	0.1	
Marcador de precios	Absolutos	2	1	3	200
	% horizontal	66.7	33.3	100.0	
	% vertical	0.0	0.1	0.0	
Auxiliar de recibo general	Absolutos	1	4	5	25
	% horizontal	20.0	80.0	100.0	
	% vertical	0.0	0.2	0.1	
Auxiliar de inventarios	Absolutos	12	13	25	92
	% horizontal	48.0	52.0	100.0	
	% vertical	0.2	0.7	0.4	
Verificador de inventarios	Absolutos	24	40	64	60
	% horizontal	37.5	62.5	100.0	
	% vertical	0.5	2.2	0.9	
Secretario bilingüe	Absolutos	51	1	52	5 100
	% horizontal	98.1	1.9	100.0	
	% vertical	1.0	0.1	0.7	
Oficinista de servicios escolares	Absolutos	748	69	817	1 084
	% horizontal	91.6	8.4	100.0	
	% vertical	14.3	3.7	11.5	
Operador de máquina registradora de tienda	Absolutos	124	73	197	170
	% horizontal	62.9	37.1	100.0	
	% vertical	2.4	3.9	2.8	
Otros administrativos	Absolutos	31	44	75	70
	% horizontal	41.3	58.7	100.0	
	% vertical	0.6	2.4	1.1	
Total	Absolutos	5 231	1 860	7 091	281
	% horizontal	73.8	26.2	100.0	
	% vertical	100.0	100.0	100.0	

Fuente: cálculos propios con base en la nómina de la quincena 20 de 2005, Dirección General de Personal, UNAM.

**Personal administrativo de base en la rama
 obrera por puesto y sexo, 2005**

CUADRO A2

		Mujeres	Hombres	Total	Índice de feminidad
Albañil	Absolutos	1	21	22	5
	% horizontal	4.5	95.5	100.0	
	% vertical	4.5	3.0	3.1	
Ordeñador	Absolutos	0	8	8	0
	% horizontal	0.0	100.0	100.0	
	% vertical	0.0	1.2	1.1	
Carpintero	Absolutos	0	10	10	0
	% horizontal	0.0	100.0	100.0	
	% vertical	0.0	1.4	1.4	
Electricista	Absolutos	0	24	24	0
	% horizontal	0.0	100.0	100.0	
	% vertical	0.0	3.5	3.4	
Herrero	Absolutos	0	8	8	0
	% horizontal	0.0	100.0	100.0	
	% vertical	0.0	1.2	1.1	
Maquinista	Absolutos	0	8	8	0
	% horizontal	0.0	100.0	100.0	
	% vertical	0.0	1.2	1.1	
Mecánico	Absolutos	0	4	4	0
	% horizontal	0.0	100.0	100.0	
	% vertical	0.0	0.6	0.6	
Peón	Absolutos	15	243	258	6
	% horizontal	5.8	94.2	100.0	
	% vertical	68.2	35.2	36.2	
Pintor	Absolutos	0	21	21	0
	% horizontal	0.0	100.0	100.0	
	% vertical	0.0	3.0	2.9	
Plomero	Absolutos	0	25	25	0
	% horizontal	0.0	100.0	100.0	
	% vertical	0.0	3.6	3.5	
Cerrajero	Absolutos	0	9	9	0
	% horizontal	0.0	100.0	100.0	
	% vertical	0.0	1.3	1.3	
Soldador	Absolutos	0	1	1	0
	% horizontal	0.0	100.0	100.0	
	% vertical	0.0	0.1	0.1	

SIGUE

Jardinero	Absolutos	3	237	240	1
	% horizontal	1.3	98.8	100.0	
	% vertical	13.6	34.3	33.7	
Peón agropecuario	Absolutos	3	72	75	4
	% horizontal	4.0	96.0	100.0	
	% vertical	13.6	10.4	10.5	
Total	Absolutos	22	691	713	3
	% horizontal	3.1	96.9	100.0	
	% vertical	100.0	100.0	100.0	

Fuente: cálculos propios con base en la nómina de la quincena 20 de 2005, Dirección General de Personal, UNAM.

Personal administrativo de base en la rama auxiliar de administración por puesto y sexo, 2005

CUADRO A3

		Mujeres	Hombres	Total	Índice de feminidad
Auxiliar de intendencia	Absolutos	2 608	2 024	4 632	129
	% horizontal	56.3	43.7	100.0	
	% vertical	69.9	40.9	53.4	
Oficial de transporte	Absolutos	0	123	123	0
	% horizontal	0.0	100.0	100.0	
	% vertical	0.0	2.5	1.4	
Vigilante	Absolutos	1 003	2 226	3 229	45
	% horizontal	31.1	68.9	100.0	
	% vertical	26.9	45.0	37.2	
Cocinero	Absolutos	24	4	28	600
	% horizontal	85.7	14.3	100.0	
	% vertical	0.6	0.1	0.3	
Ayudante de cocina	Absolutos	24	138	162	17
	% horizontal	14.8	85.2	100.0	
	% vertical	0.6	2.8	1.9	
Motociclista	Absolutos	0	1	1	0
	% horizontal	0.0	100.0	100.0	
	% vertical	0.0	0.0	0.0	
Auxiliar de tienda	Absolutos	14	11	25	127
	% horizontal	56.0	44.0	100.0	
	% vertical	0.4	0.2	0.3	
Vigilante operador de unidad móvil	Absolutos	13	319	332	4
	% horizontal	3.9	96.1	100.0	
	% vertical	0.3	6.4	3.8	
Vigilante radio operador	Absolutos	16	45	61	36
	% horizontal	26.2	73.8	100.0	
	% vertical	0.4	0.9	0.7	
Hamaquero	Absolutos	2	21	23	10
	% horizontal	8.7	91.3	100.0	
	% vertical	0.1	0.4	0.3	
Gasolinero despachador	Absolutos	0	22	22	0
	% horizontal	0.0	100.0	100.0	
	% vertical	0.0	0.4	0.3	
Otros auxiliares de administración	Absolutos	26	14	40	186
	% horizontal	65.0	35.0	100.0	
	% vertical	0.7	0.3	0.5	
Total	Absolutos	3 730	4 948	8 678	75
	% horizontal	43.0	57.0	100.0	
	% vertical	100.0	100.0	100.0	

Fuente: cálculos propios con base en la nómina de la quincena 20 de 2005, Dirección General de Personal, UNAM.

Personal administrativo de base en la rama especializada obrera por puesto y sexo, 2005

CUADRO A4

		Mujeres	Hombres	Total	Índice de feminidad
Ebanista	Absolutos	1	3	4	33
	% horizontal	25.0	75.0	100.0	
	% vertical	5.9	0.2	0.3	
Fogonero	Absolutos	0	29	29	0
	% horizontal	0.0	100.0	100.0	
	% vertical	0.0	2.4	2.4	
Jefe de taller	Absolutos	3	112	115	3
	% horizontal	2.6	97.4	100.0	
	% vertical	17.6	9.3	9.4	
Oficial carpintero	Absolutos	1	95	96	1
	% horizontal	1.0	99.0	100.0	
	% vertical	5.9	7.9	7.8	
Oficial herrero	Absolutos	0	54	54	0
	% horizontal	0.0	100.0	100.0	
	% vertical	0.0	4.5	4.4	
Oficial jardinero	Absolutos	0	116	116	0
	% horizontal	0.0	100.0	100.0	
	% vertical	0.0	9.6	9.5	
Oficial plomero	Absolutos	1	104	105	1
	% horizontal	1.0	99.0	100.0	
	% vertical	5.9	8.6	8.6	
Oficial soldador	Absolutos	0	1	1	0
	% horizontal	0.0	100.0	100.0	
	% vertical	0.0	0.1	0.1	
Oficial de transporte especializado	Absolutos	2	536	538	0
	% horizontal	0.4	99.6	100.0	
	% vertical	11.8	44.4	43.9	
Pescadero	Absolutos	1	1	2	100
	% horizontal	50.0	50.0	100.0	
	% vertical	5.9	0.1	0.2	
Tablajero	Absolutos	0	2	2	0
	% horizontal	0.0	100.0	100.0	
	% vertical	0.0	0.2	0.2	
Auxiliar de frutas y verduras	Absolutos	7	5	12	140
	% horizontal	58.3	41.7	100.0	
	% vertical	41.2	0.4	1.0	

SIGUE

		Mujeres	Hombres	Total	Índice de feminidad
Tapicero	Absolutos	0	6	6	0
	% horizontal	0.0	100.0	100.0	
	% vertical	0.0	0.5	0.5	
Jefe de taller de construcción, mantenimiento y obras externas	Absolutos	0	30	30	0
	% horizontal	0.0	100.0	100.0	
	% vertical	0.0	2.5	2.4	
Oficial albañil	Absolutos	0	16	16	0
	% horizontal	0.0	100.0	100.0	
	% vertical	0.0	1.3	1.3	
Oficial cerrajero	Absolutos	0	14	14	0
	% horizontal	0.0	100.0	100.0	
	% vertical	0.0	1.2	1.1	
Oficial pintor	Absolutos	0	27	27	0
	% horizontal	0.0	100.0	100.0	
	% vertical	0.0	2.2	2.2	
Otros obreros especializados	Absolutos	1	57	58	2
	% horizontal	1.7	98.3	100.0	
	% vertical	5.9	4.7	4.7	
Total	Absolutos	17	1 208	1 225	1
	% horizontal	1.4	98.6	100.0	
	% vertical	100.0	100.0	100.0	

Fuente: cálculos propios con base en la nómina de la quincena 20 de 2005, Dirección General de Personal, UNAM.

Personal administrativo de base en la rama especializada técnica por puesto y sexo, 2005

CUADRO A5

		Mujeres	Hombres	Total	Índice de feminidad
Analista	Absolutos	109	69	178	158
	% horizontal	61.2	38.8	100.0	
	% vertical	3.9	1.8	2.7	
Auxiliar de enfermería	Absolutos	240	39	279	615
	% horizontal	86.0	14.0	100.0	
	% vertical	8.6	1.0	4.2	
Auxiliar de guardería	Absolutos	18	1	19	1800
	% horizontal	94.7	5.3	100.0	
	% vertical	0.6	0.0	0.3	
Auxiliar de servicios geofísicos	Absolutos	0	6	6	0
	% horizontal	0.0	100.0	100.0	
	% vertical	0.0	0.2	0.1	
Bibliotecario	Absolutos	797	727	1 524	110
	% horizontal	52.3	47.7	100.0	
	% vertical	28.7	19.0	23.1	
Bombero	Absolutos	0	62	62	0
	% horizontal	0.0	100.0	100.0	
	% vertical	0.0	1.6	0.9	
Cajista - formador	Absolutos	0	7	7	0
	% horizontal	0.0	100.0	100.0	
	% vertical	0.0	0.2	0.1	
Corrector	Absolutos	7	6	13	117
	% horizontal	53.8	46.2	100.0	
	% vertical	0.3	0.2	0.2	
Dibujante	Absolutos	13	65	78	20
	% horizontal	16.7	83.3	100.0	
	% vertical	0.5	1.7	1.2	
Encuadernador	Absolutos	5	8	13	63
	% horizontal	38.5	61.5	100.0	
	% vertical	0.2	0.2	0.2	
Estadígrafo	Absolutos	6	8	14	75
	% horizontal	42.9	57.1	100.0	
	% vertical	0.2	0.2	0.2	
Fotógrafo	Absolutos	0	34	34	0
	% horizontal	0.0	100.0	100.0	
	% vertical	0.0	0.9	0.5	

SIGUE

		Mujeres	Hombres	Total	Índice de feminidad
Jefe de biblioteca	Absolutos	59	71	130	83
	% horizontal	45.4	54.6	100.0	
	% vertical	2.1	1.9	2.0	
Jefe de bomberos	Absolutos	0	4	4	0
	% horizontal	0.0	100.0	100.0	
	% vertical	0.0	0.1	0.1	
Jefe de laboratorio	Absolutos	11	55	66	20
	% horizontal	16.7	83.3	100.0	
	% vertical	0.4	1.4	1.0	
Laboratorista	Absolutos	385	709	1094	54
	% horizontal	35.2	64.8	100.0	
	% vertical	13.8	18.6	16.6	
Linotipista	Absolutos	0	6	6	0
	% horizontal	0.0	100.0	100.0	
	% vertical	0.0	0.2	0.1	
Oficial electricista	Absolutos	2	114	116	2
	% horizontal	1.7	98.3	100.0	
	% vertical	0.1	3.0	1.8	
Oficial mecánico	Absolutos	0	19	19	0
	% horizontal	0.0	100.0	100.0	
	% vertical	0.0	0.5	0.3	
Operador de máquina de contabilidad	Absolutos	1	0	1	—
	% horizontal	100.0	0.0	100.0	
	% vertical	0.0	0.0	0.0	
Capturista de datos	Absolutos	87	42	129	207
	% horizontal	67.4	32.6	100.0	
	% vertical	3.1	1.1	2.0	
Prensista	Absolutos	0	18	18	0
	% horizontal	0.0	100.0	100.0	
	% vertical	0.0	0.5	0.3	
Programador	Absolutos	22	20	42	110
	% horizontal	52.4	47.6	100.0	
	% vertical	0.8	0.5	0.6	
Psicotécnico	Absolutos	0	0	0	—
	% horizontal	0.0	0.0	0.0	
	% vertical	0.0	0.0	0.0	

SIGUE

Publicista	Absolutos	1	3	4	33
	% horizontal	25.0	75.0	100.0	
	% vertical	0.0	0.1	0.1	
Redactor	Absolutos	8	8	16	100
	% horizontal	50.0	50.0	100.0	
	% vertical	0.3	0.2	0.2	
Técnico	Absolutos	432	884	1 316	49
	% horizontal	32.8	67.2	100.0	
	% vertical	15.5	23.1	19.9	
Tipógrafo	Absolutos	1	2	3	50
	% horizontal	33.3	66.7	100.0	
	% vertical	0.0	0.1	0.0	
Traductor	Absolutos	2	1	3	200
	% horizontal	66.7	33.3	100.0	
	% vertical	0.1	0.0	0.0	
Operador de computadora	Absolutos	2	14	16	14
	% horizontal	12.5	87.5	100.0	
	% vertical	0.1	0.4	0.2	
Operador de aparatos audiovisuales	Absolutos	10	96	106	10
	% horizontal	9.4	90.6	100.0	
	% vertical	0.4	2.5	1.6	
Técnico en fabricación de aparatos y equipo de investigación	Absolutos	0	60	60	0
	% horizontal	0.0	100.0	100.0	
	% vertical	0.0	1.6	0.9	
Técnico electromecánico	Absolutos	0	54	54	0
	% horizontal	0.0	100.0	100.0	
	% vertical	0.0	1.4	0.8	
Técnico en electrónica	Absolutos	7	31	38	23
	% horizontal	18.4	81.6	100.0	
	% vertical	0.3	0.8	0.6	
Técnico mecánico de precisión	Absolutos	0	19	19	0
	% horizontal	0.0	100.0	100.0	
	% vertical	0.0	0.5	0.3	
Jefe de sección de imprenta	Absolutos	0	22	22	0
	% horizontal	0.0	100.0	100.0	
	% vertical	0.0	0.6	0.3	
Ayudante de imprenta	Absolutos	4	8	12	50
	% horizontal	33.3	66.7	100.0	
	% vertical	0.1	0.2	0.2	

SIGUE

		Mujeres	Hombres	Total	Índice de feminidad
Oficial de imprenta	Absolutos	15	111	126	14
	% horizontal	11.9	88.1	100.0	
	% vertical	0.5	2.9	1.9	
Operador de maquinaria de composición tipográfica	Absolutos	111	8	119	1388
	% horizontal	93.3	6.7	100.0	
	% vertical	4.0	0.2	1.8	
Auxiliar de forense	Absolutos	0	25	25	0
	% horizontal	0.0	100.0	100.0	
	% vertical	0.0	0.7	0.4	
Auxiliar de laboratorio	Absolutos	222	184	406	121
	% horizontal	54.7	45.3	100.0	
	% vertical	8.0	4.8	6.2	
Asistente de librería	Absolutos	28	12	40	233
	% horizontal	70.0	30.0	100.0	
	% vertical	1.0	0.3	0.6	
Técnico puericultor	Absolutos	8	0	8	—
	% horizontal	100.0	0.0	100.0	
	% vertical	0.3	0.0	0.1	
Músico	Absolutos	4	5	9	80
	% horizontal	44.4	55.6	100.0	
	% vertical	0.1	0.1	0.1	
Cocinero de buque	Absolutos	0	4	4	0
	% horizontal	0.0	100.0	100.0	
	% vertical	0.0	0.1	0.1	
Contramaestre	Absolutos	0	3	3	0
	% horizontal	0.0	100.0	100.0	
	% vertical	0.0	0.1	0.0	
Otros técnicos especializados	Absolutos	164	176	340	93
	% horizontal	48.2	51.8	100.0	
	% vertical	5.9	4.6	5.2	
Total	Absolutos	2 781	3 820	6 601	73
	% horizontal	42.1	57.9	100.0	
	% vertical	100.0	100.0	100.0	

Fuente: cálculos propios con base en la nómina de la quincena 20 de 2005, Dirección General de Personal, UNAM.

Personal administrativo de base en la rama profesional por puesto y sexo, 2005

CUADRO A6

		Mujeres	Hombres	Total	Índice de feminidad
Otros profesionistas	Absolutos	8	14	22	57
	% horizontal	36.4	63.6	100.0	
	% vertical	2.6	6.3	4.2	
Educatora	Absolutos	21	1	22	2 100
	% horizontal	95.5	4.5	100.0	
	% vertical	6.9	0.4	4.2	
Enfermera	Absolutos	47	6	53	783
	% horizontal	88.7	11.3	100.0	
	% vertical	15.4	2.7	10.0	
Profesionista pasante	Absolutos	8	12	20	67
	% horizontal	40.0	60.0	100.0	
	% vertical	2.6	5.4	3.8	
Profesionista titulado	Absolutos	208	174	382	120
	% horizontal	54.5	45.5	100.0	
	% vertical	68.0	77.7	72.1	
Profesionista con estudios de posgrado	Absolutos	14	17	31	82
	% horizontal	45.2	54.8	100.0	
	% vertical	4.6	7.6	5.8	
Total	Absolutos	306	224	530	137
	% horizontal	57.7	42.3	100.0	
	% vertical	100.0	100.0	100.0	

Fuente: cálculos propios con base en la nómina de la quincena 20 de 2005, Dirección General de Personal, UNAM.

Anexo 2: Personal administrativo por honorarios, según puesto y sexo

Personal administrativo por honorarios, según puesto y sexo, 2005

CUADRO A7

		Mujeres	Hombres	Total	Índice de feminidad
Asistente ejecutivo	Absolutos	1	0	1	—
	% horizontal	100.00	0.00	100.00	
	% vertical	2.20	0.00	0.80	
Asesor	Absolutos	1	1	2	100
	% horizontal	50.00	50.00	100.00	
	% vertical	2.20	1.30	1.60	
Contador general	Absolutos	0	1	1	0
	% horizontal	0.00	100.00	100.00	
	% vertical	0.00	1.30	0.80	
Coordinador de gestión	Absolutos	1	0	1	—
	% horizontal	100.00	0.00	100.00	
	% vertical	2.20	0.00	0.80	
Coordinador	Absolutos	2	3	5	67
	% horizontal	40.00	60.00	100.00	
	% vertical	4.30	3.80	4.00	
Director	Absolutos	0	2	2	0
	% horizontal	0.00	100.00	100.00	
	% vertical	0.00	2.50	1.60	
Jefe de departamento	Absolutos	2	5	7	40
	% horizontal	28.60	71.40	100.00	
	% vertical	4.30	6.30	5.60	
Jefe de unidad administrativa	Absolutos	1	2	3	50
	% horizontal	33.30	66.70	100.00	
	% vertical	2.20	2.50	2.40	
Jefe de unidad	Absolutos	0	2	2	0
	% horizontal	0.00	100.00	100.00	
	% vertical	0.00	2.50	1.60	
Secretario administrativo	Absolutos	2	2	4	100
	% horizontal	50.00	50.00	100.00	
	% vertical	4.30	2.50	3.20	
Secretario auxiliar	Absolutos	1	0	1	—
	% horizontal	100.00	0.00	100.00	
	% vertical	2.20	0.00	0.80	

SIGUE

Subdirector	Absolutos	0	2	2	0
	% horizontal	0.00	100.00	100.00	
	% vertical	0.00	2.50	1.60	
Subjefe de división	Absolutos	0	1	1	0
	% horizontal	0.00	100.00	100.00	
	% vertical	0.00	1.30	0.80	
Subjefe de departamento	Absolutos	0	1	1	0
	% horizontal	0.00	100.00	100.00	
	% vertical	0.00	1.30	0.80	
Servicios profesionales	Absolutos	0	2	2	0
	% horizontal	0.00	100.00	100.00	
	% vertical	0.00	2.50	1.60	
Servicios administrativos	Absolutos	0	4	4	0
	% horizontal	0.00	100.00	100.00	
	% vertical	0.00	5.00	3.20	
Jubilado administrativo	Absolutos	18	21	39	86
	% horizontal	46.20	53.80	100.00	
	% vertical	39.10	26.30	31.00	
Supervisor A	Absolutos	0	1	1	0
	% horizontal	0.00	100.00	100.00	
	% vertical	0.00	1.30	0.80	
Técnico A	Absolutos	1	9	10	11
	% horizontal	10.00	90.00	100.00	
	% vertical	2.20	11.30	7.90	
Vigilante A	Absolutos	16	21	37	76
	% horizontal	43.20	56.80	100.00	
	% vertical	34.80	26.30	29.40	
Total	Absolutos	46	80	126	58
	% horizontal	36.50	63.50	100.00	
	% vertical	100.00	100.00	100.00	

Fuente: cálculos propios con base en la nómina de la quincena 20 de 2005, Dirección General de Personal, UNAM.

Anexo 3: Personal administrativo de confianza por ramas, puestos y sexo

Personal administrativo de confianza en la rama administrativa por puesto y sexo, 2005

CUADRO A8

		Mujeres	Hombres	Total	Índice de feminidad
Administrador técnico	Absolutos	2	5	7	40
	% horizontal	28.6	71.4	100.0	
	% vertical	0.1	0.4	0.2	
Asesor	Absolutos	0	1	1	0
	% horizontal	0.0	100.0	100.0	
	% vertical	0.0	0.1	0.0	
Asistente ejecutivo	Absolutos	1001	53	1054	1889
	% horizontal	95.0	5.0	100.0	
	% vertical	51.5	4.0	32.4	
Asistente de producción	Absolutos	2	4	6	50
	% horizontal	33.3	66.7	100.0	
	% vertical	0.1	0.3	0.2	
Asistente de procesos	Absolutos	588	686	1274	86
	% horizontal	46.2	53.8	100.0	
	% vertical	30.2	52.3	39.1	
Auxiliar de jefe de departamento	Absolutos	10	7	17	143
	% horizontal	58.8	41.2	100.0	
	% vertical	0.5	0.5	0.5	
Ayudante de unidad administrativa	Absolutos	8	6	14	133
	% horizontal	57.1	42.9	100.0	
	% vertical	0.4	0.5	0.4	
Ayudante de director	Absolutos	2	78	80	3
	% horizontal	2.5	97.5	100.0	
	% vertical	0.1	5.9	2.5	
Cajero auxiliar	Absolutos	2	8	10	25
	% horizontal	20.0	80.0	100.0	
	% vertical	0.1	0.6	0.3	
Comprador	Absolutos	0	1	1	0
	% horizontal	0.0	100.0	100.0	
	% vertical	0.0	0.1	0.0	
Consultor de precios	Absolutos	1	0	1	—
	% horizontal	100.0	0.0	100.0	
	% vertical	0.1	0.0	0.0	

SIGUE

Coordinador	Absolutos	23	20	43	115
	% horizontal	53.5	46.5	100.0	
	% vertical	1.2	1.5	1.3	
Delegado	Absolutos	1	0	1	—
	% horizontal	100.0	0.0	100.0	
	% vertical	0.1	0.0	0.0	
Delegado administrativo	Absolutos	17	28	45	61
	% horizontal	37.8	62.2	100.0	
	% vertical	0.9	2.1	1.4	
Jefe de control	Absolutos	14	23	37	61
	% horizontal	37.8	62.2	100.0	
	% vertical	0.7	1.8	1.1	
Jefe de área	Absolutos	220	287	507	77
	% horizontal	43.4	56.6	100.0	
	% vertical	11.3	21.9	15.6	
Jefe de departamento	Absolutos	12	9	21	133
	% horizontal	57.1	42.9	100.0	
	% vertical	0.6	0.7	0.6	
Jefe de unidad	Absolutos	7	18	25	39
	% horizontal	28.0	72.0	100.0	
	% vertical	0.4	1.4	0.8	
Jefe de proyectistas	Absolutos	1	0	1	—
	% horizontal	100.0	0.0	100.0	
	% vertical	0.1	0.0	0.0	
Jefe de sección académica	Absolutos	0	1	1	0
	% horizontal	0.0	100.0	100.0	
	% vertical	0.0	0.1	0.0	
Operador de computadora	Absolutos	3	6	9	50
	% horizontal	33.3	66.7	100.0	
	% vertical	0.2	0.5	0.3	
Pagador auxiliar	Absolutos	1	1	2	100
	% horizontal	50.0	50.0	100.0	
	% vertical	0.1	0.1	0.1	
Secretario particular	Absolutos	2	9	11	22
	% horizontal	18.2	81.8	100.0	
	% vertical	0.1	0.7	0.3	
Secretario privado	Absolutos	1	0	1	—
	% horizontal	100.0	0.0	100.0	
	% vertical	0.1	0.0	0.0	

SIGUE

		Mujeres	Hombres	Total	Índice de feminidad
Coordinador	Absolutos	23	20	43	115
	% horizontal	53.5	46.5	100.0	
	% vertical	1.2	1.5	1.3	
Delegado	Absolutos	1	0	1	—
	% horizontal	100.0	0.0	100.0	
	% vertical	0.1	0.0	0.0	
Delegado administrativo	Absolutos	17	28	45	61
	% horizontal	37.8	62.2	100.0	
	% vertical	0.9	2.1	1.4	
Jefe de control	Absolutos	14	23	37	61
	% horizontal	37.8	62.2	100.0	
	% vertical	0.7	1.8	1.1	
Jefe de área	Absolutos	220	287	507	77
	% horizontal	43.4	56.6	100.0	
	% vertical	11.3	21.9	15.6	
Jefe de departamento	Absolutos	12	9	21	133
	% horizontal	57.1	42.9	100.0	
	% vertical	0.6	0.7	0.6	
Jefe de unidad	Absolutos	7	18	25	39
	% horizontal	28.0	72.0	100.0	
	% vertical	0.4	1.4	0.8	
Jefe de proyectistas	Absolutos	1	0	1	—
	% horizontal	100.0	0.0	100.0	
	% vertical	0.1	0.0	0.0	
Jefe de sección académica	Absolutos	0	1	1	0
	% horizontal	0.0	100.0	100.0	
	% vertical	0.0	0.1	0.0	
Operador de computadora	Absolutos	3	6	9	50
	% horizontal	33.3	66.7	100.0	
	% vertical	0.2	0.5	0.3	
Pagador auxiliar	Absolutos	1	1	2	100
	% horizontal	50.0	50.0	100.0	
	% vertical	0.1	0.1	0.1	
Secretario particular	Absolutos	2	9	11	22
	% horizontal	18.2	81.8	100.0	
	% vertical	0.1	0.7	0.3	

SIGUE

Secretario privado	Absolutos	1	0	1	—
	% horizontal	100.0	0.0	100.0	
	% vertical	0.1	0.0	0.0	
Subgerente	Absolutos	0	4	4	0
	% horizontal	0.0	100.0	100.0	
	% vertical	0.0	0.3	0.1	
Subjefe de departamento	Absolutos	19	36	55	53
	% horizontal	34.5	65.5	100.0	
	% vertical	1.0	2.7	1.7	
Superintendente de obras	Absolutos	1	0	1	—
	% horizontal	100.0	0.0	100.0	
	% vertical	0.1	0.0	0.0	
Supervisor	Absolutos	6	21	27	29
	% horizontal	22.2	77.8	100.0	
	% vertical	0.3	1.6	0.8	
Total	Absolutos	1944	1312	3256	148
	% horizontal	59.7	40.3	100.0	
	% vertical	100.0	100.0	100.0	

Fuente: cálculos propios con base en la nómina de la quincena 20 de 2005, Dirección General de Personal, UNAM.

Personal administrativo de confianza en la rama profesional por puesto y sexo, 2005

CUADRO A9

		Mujeres	Hombres	Total	Índice de feminidad
Abogado auxiliar	Absolutos	45	28	73	161
	% horizontal	61.6	38.4	100.0	
	% vertical	45.9	23.7	33.8	
Arquitecto proyectista	Absolutos	4	8	12	50
	% horizontal	33.3	66.7	100.0	
	% vertical	4.1	6.8	5.6	
Arquitecto residente	Absolutos	0	1	1	0
	% horizontal	0.0	100.0	100.0	
	% vertical	0.0	0.8	0.5	
Auditor A	Absolutos	16	18	34	89
	% horizontal	47.1	52.9	100.0	
	% vertical	16.3	15.3	15.7	
Auditor AA	Absolutos	0	1	1	0
	% horizontal	0.0	100.0	100.0	
	% vertical	0.0	0.8	0.5	
Auditor B	Absolutos	9	10	19	90
	% horizontal	47.4	52.6	100.0	
	% vertical	9.2	8.5	8.8	
Auditor BB	Absolutos	1	0	1	—
	% horizontal	100.0	0.0	100.0	
	% vertical	1.0	0.0	0.5	
Productor	Absolutos	11	5	16	220
	% horizontal	68.8	31.3	100.0	
	% vertical	11.2	4.2	7.4	
Reportero	Absolutos	1	1	2	100
	% horizontal	50.0	50.0	100.0	
	% vertical	1.0	0.8	0.9	
Ingeniero ayudante	Absolutos	3	8	11	38
	% horizontal	27.3	72.7	100.0	
	% vertical	3.1	6.8	5.1	
Residente	Absolutos	7	37	44	19
	% horizontal	15.9	84.1	100.0	
	% vertical	7.1	31.4	20.4	
Proyectista	Absolutos	1	1	2	100
	% horizontal	50.0	50.0	100.0	
	% vertical	1.0	0.8	0.9	
Total	Absolutos	98	118	216	83
	% horizontal	45.4	54.6	100.0	
	% vertical	100.0	100.0	100.0	

Fuente: cálculos propios con base en la nómina de la quincena 20 de 2005, Dirección General de Personal, UNAM.

Anexo 4: Personal académico con cargo de funcionario por puesto y sexo

Personal académico con cargo de funcionario y nombramiento académico de ayudante por puesto y sexo, 2005

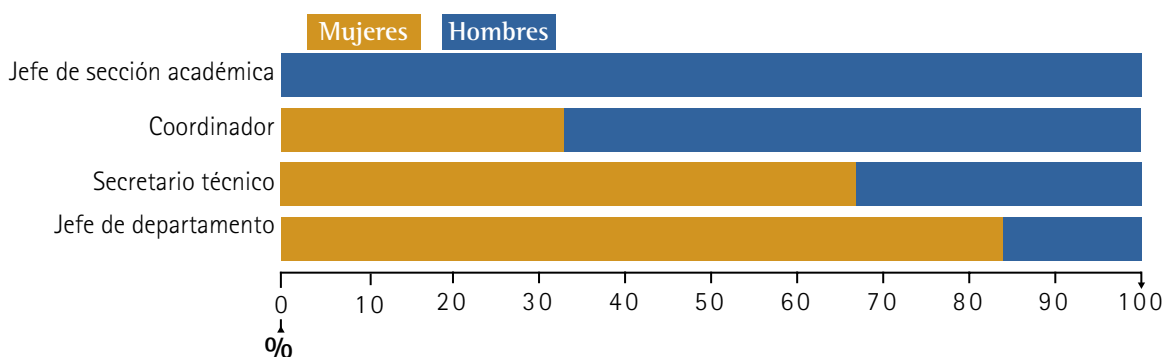
CUADRO A10

		Mujeres	Hombres	Total
Coordinador	Absolutos	1	2	3
	% horizontal	33.30	66.70	100.00
	% vertical	12.50	40.00	23.10
Jefe de sección académica	Absolutos	0	1	1
	% horizontal	0.00	100.00	100.00
	% vertical	0.00	20.00	7.70
Jefe de departamento	Absolutos	5	1	6
	% horizontal	83.30	16.70	100.00
	% vertical	62.50	20.00	46.20
Secretario técnico	Absolutos	2	1	3
	% horizontal	66.70	33.30	100.00
	% vertical	25.00	20.00	23.10
Total	Absolutos	8	5	13
	% horizontal	61.50	38.50	100.00
	% vertical	100.00	100.00	100.00

Fuente: cálculos propios con base en la nómina de la quincena 20 de 2005, Dirección General de Personal, UNAM.

Distribución del personal académico con cargo de funcionario y nombramiento académico de ayudante por puesto y sexo, 2005

GRÁFICA A1



Fuente: elaboración propia con base en la nómina de la quincena 20 de 2005, Dirección General de Personal, UNAM.

Personal académico con cargo de funcionario y nombramiento de técnico académico por puesto y sexo, 2005

CUADRO A11

		Mujeres	Hombres	Total
Asesor	Absolutos	1	0	1
	% horizontal	100.00	0.00	100.00
	% vertical	0.64	0.00	0.30
Coordinador	Absolutos	17	33	50
	% horizontal	34.00	66.00	100.00
	% vertical	10.90	15.10	13.40
Coordinador de biblioteca	Absolutos	9	7	16
	% horizontal	56.30	43.80	100.00
	% vertical	5.80	3.20	4.30
Coordinador de proyectos	Absolutos	1	0	1
	% horizontal	100.00	0.00	100.00
	% vertical	0.60	0.00	0.30
Delegado	Absolutos	0	1	1
	% horizontal	0.00	100.00	100.00
	% vertical	0.00	0.50	0.30
Director	Absolutos	3	1	4
	% horizontal	75.00	25.00	100.00
	% vertical	1.90	0.50	1.10
Jefe de carrera	Absolutos	0	1	1
	% horizontal	0.00	100.00	100.00
	% vertical	0.00	0.50	0.30
Jefe de departamento	Absolutos	64	84	148
	% horizontal	43.24	56.76	100.00
	% vertical	41.03	38.53	39.57
Jefe de división	Absolutos	1	0	1
	% horizontal	100.00	0.00	100.00
	% vertical	0.60	0.00	0.30
Jefe de proyectistas	Absolutos	0	4	4
	% horizontal	0.00	100.00	100.00
	% vertical	0.00	1.80	1.10
Jefe de sección académica	Absolutos	22	43	65
	% horizontal	33.85	66.15	100.00
	% vertical	14.10	19.72	17.38
Jefe de unidad	Absolutos	1	1	2
	% horizontal	50.00	50.00	100.00
	% vertical	0.60	0.50	0.50

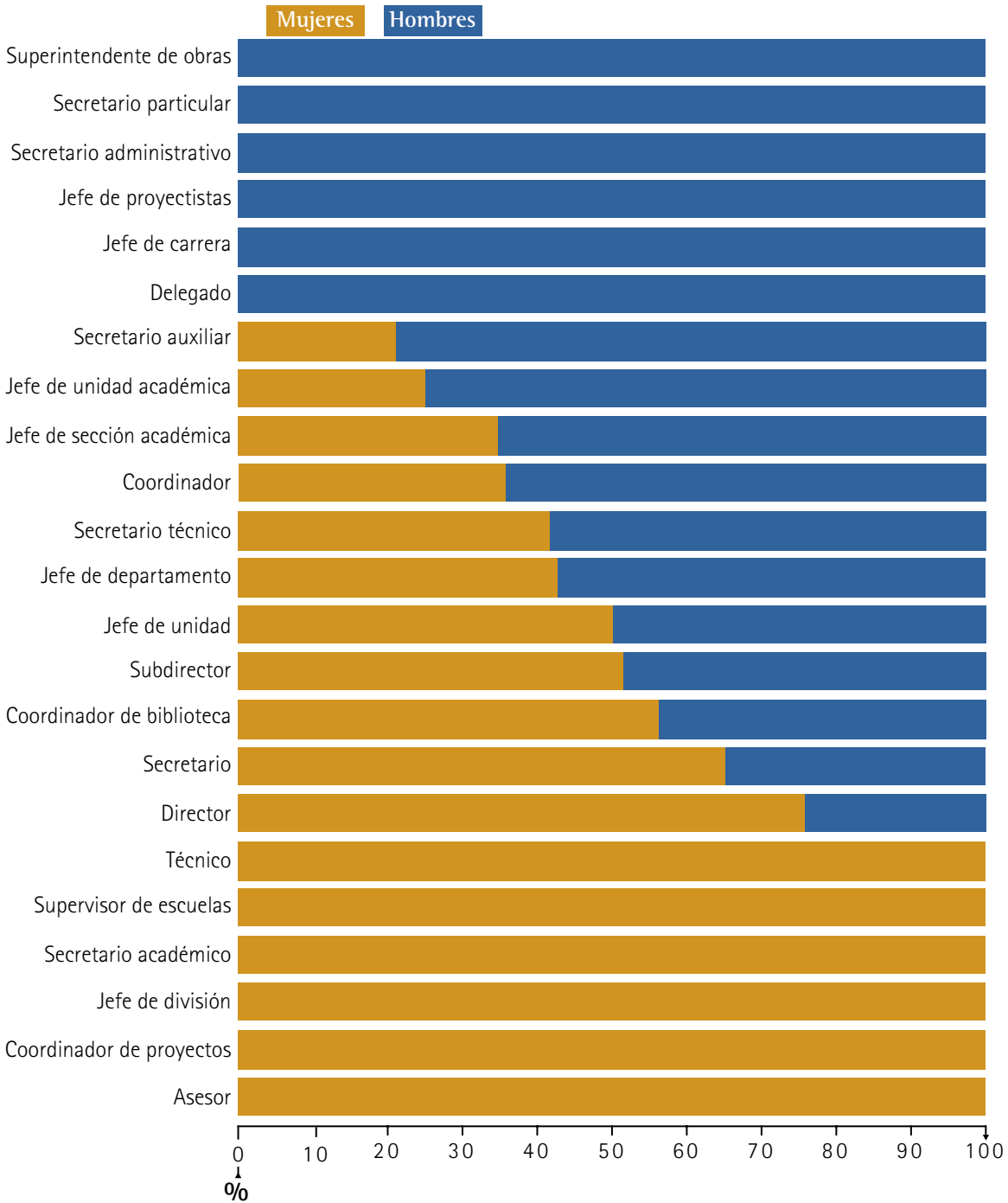
SIGUE

Jefe de unidad académica	Absolutos	1	3	4
	% horizontal	25.00	75.00	100.00
	% vertical	0.60	1.40	1.10
Secretario	Absolutos	8	4	12
	% horizontal	66.70	33.30	100.00
	% vertical	5.10	0.02	3.20
Secretario académico	Absolutos	2	0	2
	% horizontal	100.00	0.00	100.00
	% vertical	1.30	0.00	0.50
Secretario administrativo	Absolutos	0	1	1
	% horizontal	0.00	100.00	100.00
	% vertical	0.00	0.50	0.30
Secretario auxiliar	Absolutos	2	8	10
	% horizontal	20.00	80.00	100.00
	% vertical	1.30	3.70	2.70
Secretario particular	Absolutos	0	1	1
	% horizontal	0.00	100.00	100.00
	% vertical	0.00	0.50	0.30
Secretario técnico	Absolutos	13	18	31
	% horizontal	41.90	58.10	100.00
	% vertical	8.30	8.30	8.30
Subdirector	Absolutos	8	7	15
	% horizontal	53.30	46.70	100.00
	% vertical	5.10	3.20	4.00
Superintendente de obra	Absolutos	0	1	1
	% horizontal	0.00	100.00	100.00
	% vertical	0.00	0.50	0.30
Supervisor de escuelas	Absolutos	1	0	1
	% horizontal	100.00	0.00	100.00
	% vertical	0.60	0.00	0.30
Técnico	Absolutos	2	0	2
	% horizontal	100.00	0.00	100.00
	% vertical	1.30	0.00	0.50
Total	Absolutos	156	218	374
	% horizontal	41.70	58.30	100.00
	% vertical	100.00	100.00	100.00

Fuente: cálculos propios con base en la nómina de la quincena 20 de 2005, Dirección General de Personal, UNAM.

Distribución del personal académico con cargo de funcionario y nombramiento de técnico académico por puesto y sexo, 2005

GRÁFICA A2



Fuente: elaboración propia con base en la nómina de la quincena 20 de 2005, Dirección General de Personal, UNAM.

Personal académico con cargo de funcionario y nombramiento de profesor de asignatura por puesto y sexo, 2005

CUADRO A12

		Mujeres	Hombres	Total
Coordinador de programa	Absolutos	0	1	1
	% horizontal	0.00	100.00	100.00
	% vertical	0.00	0.20	0.10
Asesor	Absolutos	1	2	3
	% horizontal	33.30	66.70	100.00
	% vertical	0.30	0.50	0.40
Auditor interno	Absolutos	0	1	1
	% horizontal	0.00	100.00	100.00
	% vertical	0.00	0.20	0.10
Coordinador de gestión	Absolutos	0	4	4
	% horizontal	0.00	100.00	100.00
	% vertical	0.00	0.90	0.50
Coordinador de biblioteca	Absolutos	2	1	3
	% horizontal	66.70	33.30	100.00
	% vertical	0.60	0.20	0.40
Coordinador de curso	Absolutos	3	0	3
	% horizontal	100.00	0.00	100.00
	% vertical	0.90	0.00	0.40
Coordinador	Absolutos	60	99	159
	% horizontal	37.70	62.30	100.00
	% vertical	17.90	23.40	21.00
Delegado	Absolutos	0	2	2
	% horizontal	0.00	100.00	100.00
	% vertical	0.00	0.50	0.30
Director general	Absolutos	1	0	1
	% horizontal	100.00	0.00	100.00
	% vertical	0.30	0.00	0.10
Director	Absolutos	4	7	11
	% horizontal	36.40	63.60	100.00
	% vertical	1.20	1.70	1.50
Jefe de sección académica	Absolutos	60	65	125
	% horizontal	48.00	52.00	100.00
	% vertical	17.90	15.40	16.50
Jefe de área	Absolutos	12	19	31
	% horizontal	38.70	61.30	100.00
	% vertical	3.60	4.50	4.10

SIGUE

		Mujeres	Hombres	Total
Jefe de carrera	Absolutos	9	7	16
	% horizontal	56.30	43.80	100.00
	% vertical	2.70	1.70	2.10
Jefe de división	Absolutos	6	11	17
	% horizontal	35.30	64.70	100.00
	% vertical	1.80	2.60	2.20
Jefe de departamento	Absolutos	85	85	170
	% horizontal	50.00	50.00	100.00
	% vertical	25.40	20.10	22.40
Jefe de unidad académica	Absolutos	4	5	9
	% horizontal	44.40	55.60	100.00
	% vertical	1.20	1.20	1.20
Jefe de unidad administrativa	Absolutos	0	2	2
	% horizontal	0.00	100.00	100.00
	% vertical	0.00	0.50	0.30
Jefe de unidad	Absolutos	5	12	17
	% horizontal	29.40	70.60	100.00
	% vertical	1.50	2.80	2.20
Secretario general administrativo	Absolutos	0	1	1
	% horizontal	0.00	100.00	100.00
	% vertical	0.00	0.20	0.10
Secretario académico	Absolutos	3	7	10
	% horizontal	30.00	70.00	100.00
	% vertical	0.90	1.70	1.30
Secretario	Absolutos	14	24	38
	% horizontal	36.80	63.20	100.00
	% vertical	4.20	5.70	5.00
Secretario administrativo	Absolutos	2	4	6
	% horizontal	33.30	66.70	100.00
	% vertical	0.60	0.90	0.80
Secretario auxiliar	Absolutos	14	13	27
	% horizontal	51.90	48.10	100.00
	% vertical	4.20	3.10	3.60
Secretario de la dirección	Absolutos	2	2	4
	% horizontal	50.00	50.00	100.00
	% vertical	0.60	0.50	0.50

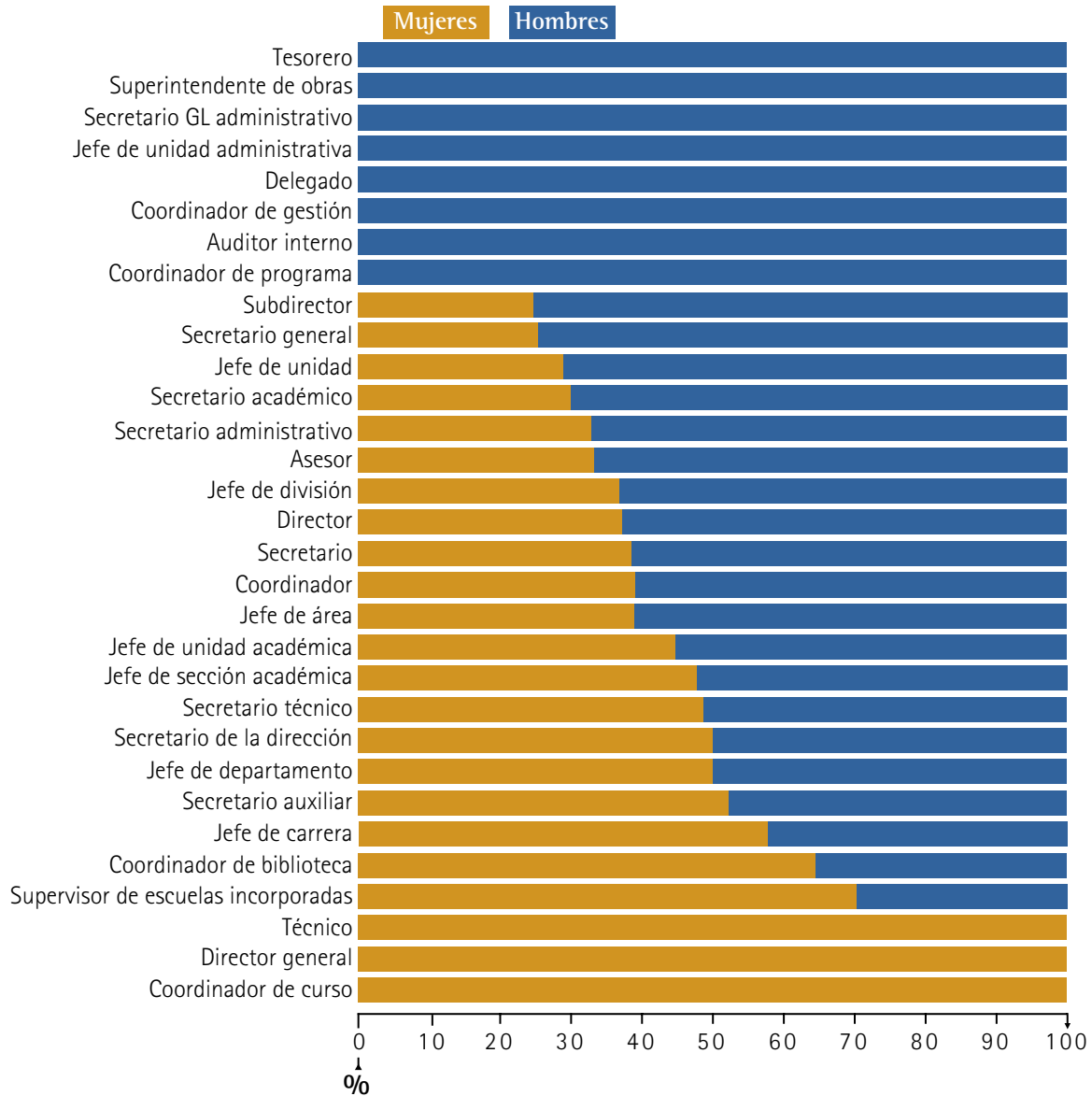
SIGUE

Secretario general	Absolutos	1	3	4
	% horizontal	25.00	75.00	100.00
	% vertical	0.30	0.70	0.50
Secretario técnico	Absolutos	36	38	74
	% horizontal	48.60	51.40	100.00
	% vertical	10.70	9.00	9.80
Subdirector	Absolutos	1	3	4
	% horizontal	25.00	75.00	100.00
	% vertical	0.30	0.70	0.50
Supervisor de escuelas incorporadas	Absolutos	7	3	10
	% horizontal	70.00	30.00	100.00
	% vertical	2.10	0.70	1.30
Superintendente de obras	Absolutos	0	1	1
	% horizontal	0.00	100.00	100.00
	% vertical	0.00	0.20	0.10
Técnico	Absolutos	3	0	3
	% horizontal	100.00	0.00	100.00
	% vertical	0.90	0.00	0.40
Tesorero	Absolutos	0	1	1
	% horizontal	0.00	100.00	100.00
	% vertical	0.00	0.20	0.10
Total	Absolutos	335	423	758
	% horizontal	44.20	55.80	100.00
	% vertical	100.00	100.00	100.00

Fuente: cálculos propios con base en la nómina de la quincena 20 de 2005, Dirección General de Personal, UNAM.

Distribución del personal académico con cargo de funcionario y nombramiento de profesor de asignatura por puesto y sexo, 2005

GRÁFICA A3



Fuente: elaboración propia con base en la nómina de la quincena 20 de 2005, Dirección General de Personal, UNAM.

Personal académico con cargo de funcionario y nombramiento de profesor de carrera por puesto y sexo, 2005

CUADRO A13

		Mujeres	Hombres	Total
Académico art. 59 del EPA*	Absolutos	0	6	6
	% horizontal	0.00	100.00	100.00
	% vertical	0.00	1.40	0.90
Coordinador de programa	Absolutos	9	6	15
	% horizontal	60.00	40.00	100.00
	% vertical	3.60	1.40	2.30
Abogado general	Absolutos	0	1	1
	% horizontal	0.00	100.00	100.00
	% vertical	0.00	0.20	0.20
Asesor	Absolutos	0	2	2
	% horizontal	0.00	100.00	100.00
	% vertical	0.00	0.50	0.30
Coordinador de gestión	Absolutos	0	2	2
	% horizontal	0.00	100.00	100.00
	% vertical	0.00	0.50	0.30
Coordinador de proyecto	Absolutos	1	2	3
	% horizontal	33.30	66.70	100.00
	% vertical	0.40	0.50	0.50
Coordinador de biblioteca	Absolutos	0	3	3
	% horizontal	0.00	100.00	100.00
	% vertical	0.00	0.70	0.50
Coordinador de curso	Absolutos	3	0	3
	% horizontal	100.00	0.00	100.00
	% vertical	1.20	0.00	0.50
Coordinador	Absolutos	49	70	119
	% horizontal	41.20	58.80	100.00
	% vertical	19.80	16.80	17.90
Delegado	Absolutos	0	1	1
	% horizontal	0.00	100.00	100.00
	% vertical	0.00	0.20	0.20
Director auxiliar	Absolutos	6	3	9
	% horizontal	66.70	33.30	100.00
	% vertical	2.40	0.70	1.40
Director general	Absolutos	1	7	8
	% horizontal	12.50	87.50	100.00
	% vertical	0.40	1.70	1.20

SIGUE

		Mujeres	Hombres	Total
Director	Absolutos	10	20	30
	% horizontal	33.30	66.70	100.00
	% vertical	4.00	4.80	4.50
Jefe de sección académica	Absolutos	25	49	74
	% horizontal	33.80	66.20	100.00
	% vertical	10.10	11.80	11.10
Jefe de área	Absolutos	1	1	2
	% horizontal	50.00	50.00	100.00
	% vertical	0.40	0.20	0.30
Jefe de carrera	Absolutos	3	3	6
	% horizontal	50.00	50.00	100.00
	% vertical	1.20	0.70	0.90
Jefe de división	Absolutos	16	28	44
	% horizontal	36.40	63.60	100.00
	% vertical	6.50	6.70	6.60
Jefe de departamento	Absolutos	51	99	150
	% horizontal	34.00	66.00	100.00
	% vertical	20.60	23.80	22.60
Jefe de unidad académica	Absolutos	4	8	12
	% horizontal	33.30	66.70	100.00
	% vertical	1.60	1.90	1.80
Jefe de unidad	Absolutos	2	3	5
	% horizontal	40.00	60.00	100.00
	% vertical	0.80	0.70	0.80
Rector	Absolutos	0	1	1
	% horizontal	0.00	100.00	100.00
	% vertical	0.00	0.20	0.20
Secretario académico	Absolutos	3	13	16
	% horizontal	18.80	81.30	100.00
	% vertical	1.20	3.10	2.40
Secretario	Absolutos	26	36	62
	% horizontal	41.90	58.10	100.00
	% vertical	10.50	8.70	9.30
Secretario administrativo	Absolutos	1	5	6
	% horizontal	16.70	83.30	100.00
	% vertical	0.40	1.20	0.90

SIGUE

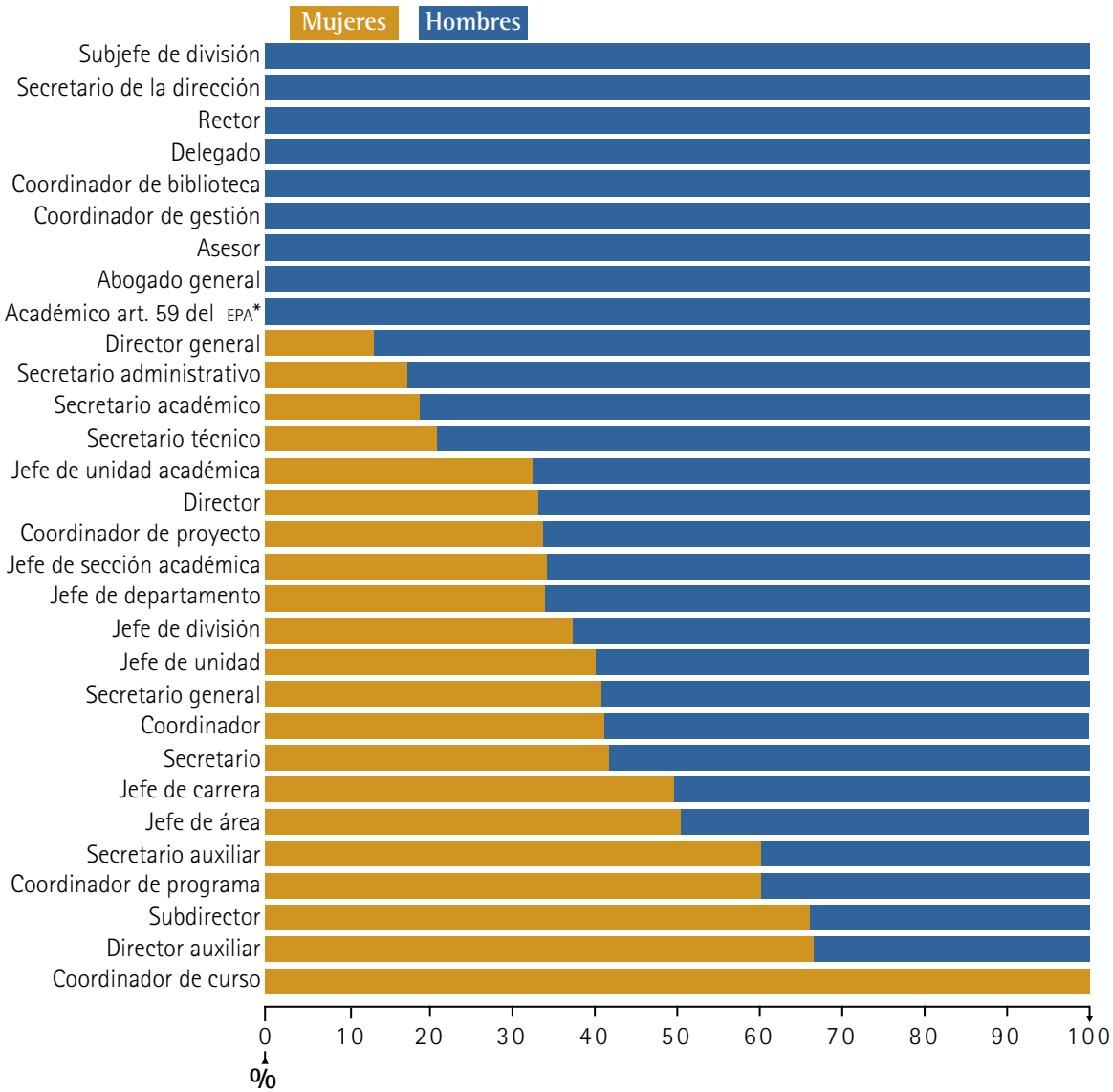
Secretario auxiliar	Absolutos	15	10	25
	% horizontal	60.00	40.00	100.00
	% vertical	6.00	2.40	3.80
Secretario de la dirección	Absolutos	0	3	3
	% horizontal	0.00	100.00	100.00
	% vertical	0.00	0.70	0.50
Secretario general	Absolutos	13	19	32
	% horizontal	40.60	59.40	100.00
	% vertical	5.20	4.60	4.80
Secretario técnico	Absolutos	3	11	14
	% horizontal	21.40	78.60	100.00
	% vertical	1.20	2.60	2.10
Subdirector	Absolutos	6	3	9
	% horizontal	66.70	33.30	100.00
	% vertical	2.40	0.70	1.40
Subjefe de división	Absolutos	0	1	1
	% horizontal	0.00	100.00	100.00
	% vertical	0.00	0.20	0.20
Total	Absolutos	248	416	664
	% horizontal	37.30	62.70	100.00
	% vertical	100.00	100.00	100.00

* Se refiere a los profesores e investigadores de carrera designados por la Junta de Gobierno para el desempeño de un cargo directivo como funcionario académico.

Fuente: cálculos propios con base en la nómina de la quincena 20 de 2005, Dirección General de Personal, UNAM.

Distribución del personal académico funcionario y nombramiento de profesor de carrera por puesto y sexo, 2005

GRÁFICA A4



* Se refiere a los profesores e investigadores de carrera designados por la Junta de Gobierno para el desempeño de un cargo directivo como funcionario académico.

Fuente: elaboración propia con base en la nómina de la quincena 20 de 2005, Dirección General de Personal, UNAM.

Personal académico con cargo de funcionario y nombramiento de investigador por puesto y sexo, 2005

CUADRO A14

		Mujeres	Hombres	Total
Académico art. 59 del EPA*	Absolutos	3	14	17
	% horizontal	17.60	82.40	100.00
	% vertical	3.80	5.90	5.40
Coordinador de programa	Absolutos	6	11	17
	% horizontal	35.30	64.70	100.00
	% vertical	7.50	4.60	5.40
Coordinador de proyecto	Absolutos	1	5	6
	% horizontal	16.70	83.30	100.00
	% vertical	1.30	2.10	1.90
Coordinador	Absolutos	7	26	33
	% horizontal	21.20	78.80	100.00
	% vertical	8.80	11.00	10.40
Director general	Absolutos	2	3	5
	% horizontal	40.00	60.00	100.00
	% vertical	2.50	1.30	1.60
Director	Absolutos	12	40	52
	% horizontal	23.10	76.90	100.00
	% vertical	15.00	16.90	16.40
Jefe de sección académica	Absolutos	1	7	8
	% horizontal	12.50	87.50	100.00
	% vertical	1.30	3.00	2.50
Jefe de división	Absolutos	1	3	4
	% horizontal	25.00	75.00	100.00
	% vertical	1.30	1.30	1.30
Jefe de departamento	Absolutos	28	67	95
	% horizontal	29.50	70.50	100.00
	% vertical	35.00	28.30	30.00
Jefe de estación	Absolutos	1	8	9
	% horizontal	11.10	88.90	100.00
	% vertical	1.30	3.40	2.80
Jefe de unidad	Absolutos	0	1	1
	% horizontal	0.00	100.00	100.00
	% vertical	0.00	0.40	0.30
Secretario académico	Absolutos	13	35	48
	% horizontal	27.10	72.90	100.00
	% vertical	16.30	14.80	15.10

SIGUE

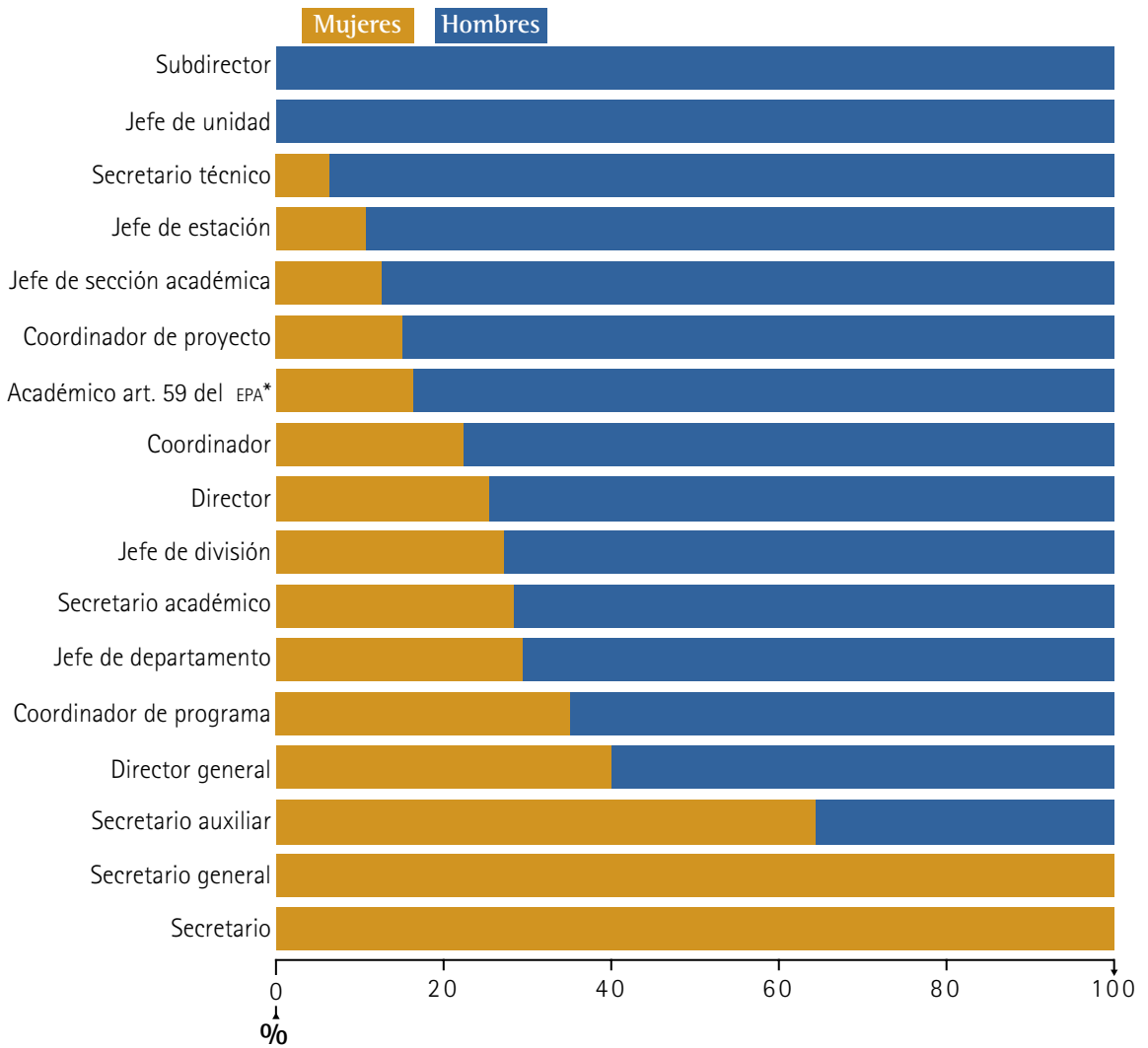
		Mujeres	Hombres	Total
Secretario	Absolutos	1	0	1
	% horizontal	100.00	0.00	100.00
	% vertical	1.30	0.00	0.30
Secretario auxiliar	Absolutos	2	1	3
	% horizontal	66.70	33.30	100.00
	% vertical	2.50	0.40	0.90
Secretario general	Absolutos	1	0	1
	% horizontal	100.00	0.00	100.00
	% vertical	1.30	0.00	0.30
Secretario técnico	Absolutos	1	15	16
	% horizontal	6.30	93.80	100.00
	% vertical	1.30	6.30	5.00
Subdirector	Absolutos	0	1	1
	% horizontal	0.00	100.00	100.00
	% vertical	0.00	0.40	0.30
Total	Absolutos	80	237	317
	% horizontal	25.20	74.80	100.00
	% vertical	100.00	100.00	100.00

* Se refiere a los profesores e investigadores de carrera designados por la Junta de Gobierno para el desempeño de un cargo directivo como funcionario académico.

Fuente: cálculos propios con base en la nómina de la quincena 20 de 2005, Dirección General de Personal, UNAM.

Distribución del personal académico con cargo de funcionario y nombramiento de investigador por puesto y sexo, 2005

GRÁFICA A5



* Se refiere a los profesores e investigadores de carrera designados por la Junta de Gobierno para el desempeño de un cargo directivo como funcionario académico.

Fuente: elaboración propia con base en la nómina de la quincena 20 de 2005, Dirección General de Personal, UNAM.

Personal académico con cargo de funcionario y nombramiento de emérito por puesto y sexo, 2005

CUADRO A15

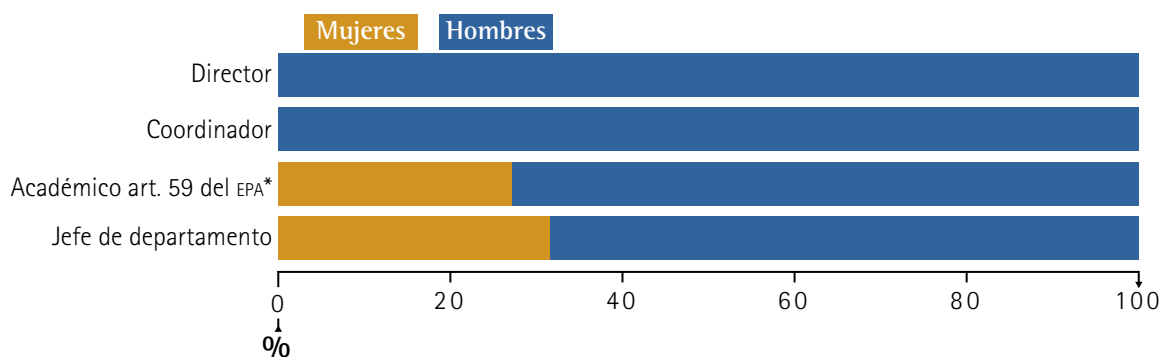
		Mujeres	Hombres	Total
Académico art. 59 del EPA*	Absolutos	4	10	14
	% horizontal	28.60	71.40	100.00
	% vertical	80.00	66.70	70.00
Coordinador	Absolutos	0	2	2
	% horizontal	0.00	100.00	100.00
	% vertical	0.00	13.30	10.00
Director	Absolutos	0	1	1
	% horizontal	0.00	100.00	100.00
	% vertical	0.00	6.70	5.00
Jefe de departamento	Absolutos	1	2	3
	% horizontal	33.30	66.70	100.00
	% vertical	20.00	13.30	15.00
Total	Absolutos	5	15	20
	% horizontal	25.00	75.00	100.00
	% vertical	100.00	100.00	100.00

* Se refiere a los profesores e investigadores de carrera designados por la Junta de Gobierno para el desempeño de un cargo directivo como funcionario académico.

Fuente: cálculos propios con base en la nómina de la quincena 20 de 2005, Dirección General de Personal, UNAM.

Distribución del personal académico con cargo de funcionario y nombramiento emérito por puesto y sexo, 2005

GRÁFICA A6



* Se refiere a los profesores e investigadores de carrera designados por la Junta de Gobierno para el desempeño de un cargo directivo como funcionario académico.

Fuente: elaboración propia con base en la nómina de la quincena 20 de 2005, Dirección General de Personal, UNAM.